

RENDEZ-VOUS  
EN

Terre  
d'émotions



# BIENVENUE AU CŒUR DE L'Auvergne,

# ENTRE CLERMONT-FERRAND ET VICHY !

Ici, la Chaîne des Puys et ses volcans inscrits au Patrimoine mondial de l'UNESCO, offrent des randonnées à pied et des virées en VTT à couper le souffle. La plaine de Limagne présente, elle, des villages de caractère et des pépites bien cachées.

À deux pas le Pays d'art et d'Histoire de Riom, Limagne et Volcans fait vibrer les amateurs de patrimoine, depuis Riom et ses demeures prestigieuses, à Châtel-Guyon et son patrimoine art-déco ou Volvic, cité de la pierre et de l'eau.

Impossible de vous ennuyer en Terra Volcana entre les émotions offertes par nos sites de loisirs et de visite, le Parc Vulcania et le Volcan de Lemptéguy en tête et le vent de bien-être que fait souffler Aïga Resort, le resort thermal de Châtel-Guyon.

Mais Terra Volcana c'est aussi et surtout une destination qui déborde de chaleur humaine et de gourmandise autant que d'espaces naturels remarquables. Une terre d'émotions à attraper au vol comme autant de bulles de déconnexion.

## COMMENT VENIR ET SE DÉPLACER en Terra Volcana ?

Située en plein centre de la France et au cœur de l'Auvergne, la destination Terra Volcana les Pays de Volvic est facilement accessible en train depuis Paris via la ligne directe Intercités Paris Bercy - Clermont-Ferrand.

L'arrêt se fait à la gare de Riom - Châtel-Guyon et le service de bus RLV Mobilités prend le relais et relie Riom à Châtel-Guyon, Ennezat, Volvic, Enval...

**Vous venez depuis Lyon ? Les TER Auvergne Rhône-Alpes relie également la cité des Gones à la ville de Riom.**



"Chuchoter" - Saint-Ours-les-Roches



Aïga Resort - Châtel-Guyon



Volcan de Lemptéguy



Les Chèvres de Limagne - Aubiat

## Sommaire

- |           |  |           |  |
|-----------|--|-----------|--|
| <b>4</b>  | Carte  | <b>34</b> | Nos bonnes idées pour vous faire du bien                   |
| <b>6</b>  | 14 coups de cœur en famille                          | <b>38</b> | Petites et grandes histoires de nos villes et villages     |
| <b>14</b> | Nos meilleurs spots anti-canicule                    | <b>44</b> | Et si vous preniez la clé des champs ?                     |
| <b>16</b> | Escape game et jeux de piste à gogo !                | <b>46</b> | Les 1001 secrets de nos châteaux                           |
| <b>18</b> | 7 expériences de 3 à 99 ans                          | <b>48</b> | Des musées d'ici et d'ailleurs                             |
| <b>22</b> | Votre semaine en mode pleine nature                  | <b>50</b> | Escapades gourmandes, œnotourisme et souvenirs 100% locaux |
| <b>28</b> | Vos aventures en itinérance                          | <b>54</b> | Quand nos artisans d'art s'en mêlent                       |
| <b>30</b> | Une année pour les fanas de vélo et de sports nature | <b>56</b> | Votre agenda culturel 2025                                 |
| <b>32</b> | Jouez avec les sensations en Terra Volcana           | <b>60</b> | Tarifs et informations pratiques                           |

Office de Tourisme Terra Volcana - Directrice de publication : Virginie Delas - Rédaction : Sylvain Padeloup - Graphisme : Claire Monard Impression : L'imprimeur, Mozac - Photos : Atelier Cœur de Pierre, ASM Experience, ASO Charly Lopez, S. Aumeunier, P. Balay / Musées de RLV, F. Bompan / OT Terra Volcana, Château de Portabéraud, Château du Guérinet, R. Coutinho / Auvergne Rhône-Alpes Tourisme, J. Damase, Dark Lab, X. Decoopman, H. Derus, B. Dutour, C. Faivre, G. Fayet / Auvergne Rhône-Alpes Tourisme, G. Fayet / TC Dômes, E. Foxy Fofox, D. Frobert, D. Gonthier, D. Grimardias, Grotte de la pierre, Heritage Volcanic, S. Joubert, Karting Sarron, MC Kessler, M. Labattu, L'Aventure Michelin, Les Belles de savon, Les Chevaux des Bisettes, Les Chèvres de Limagne, Les Vinzelles, H. Monestier, NataFrance Auvergne, M. Niels, L. Olivier, Overgne Surf, PADA, Paléopolis, Parc écoreuil, Parc Mirabel, Parc Vulcania, S. Padeloup, M. Perrot, Prod03, RLV, Sansunmot, D. Savary, Nina Seita, Verrerie du Maraïsk, Ville de Châtel-Guyon, Ville de Riom, Volcan de Lemptéguy.

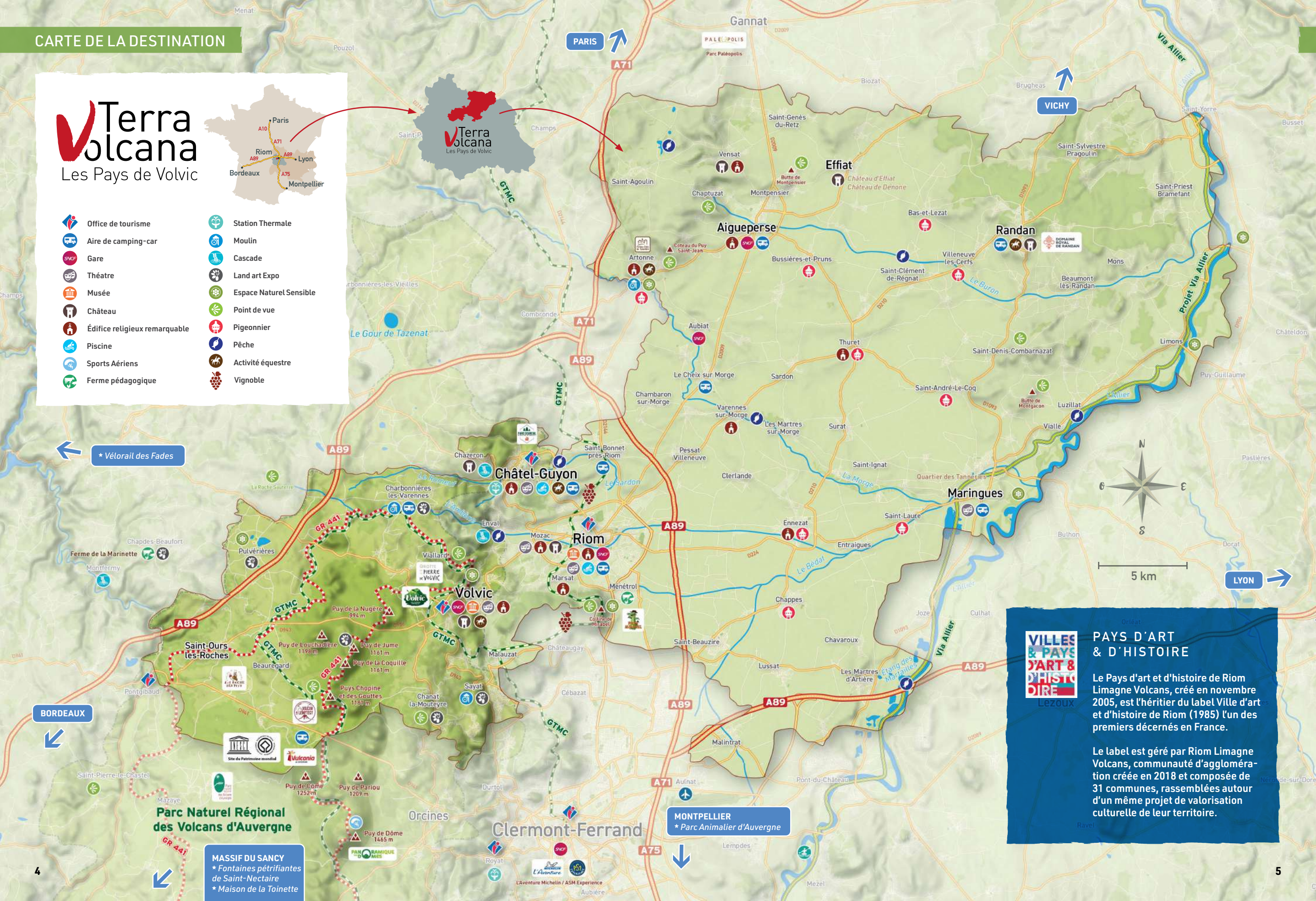


# Terra Volcana

Les Pays de Volvic



- Office de tourisme
- Aire de camping-car
- Gare
- Théâtre
- Musée
- Château
- Édifice religieux remarquable
- Piscine
- Sports Aériens
- Ferme pédagogique
- Station Thermale
- Moulin
- Cascade
- Land art Expo
- Espace Naturel Sensible
- Point de vue
- Pigeonnier
- Pêche
- Activité équestre
- Vignoble



**VILLES & PAYS D'ART & D'HISTOIRE**

**PAYS D'ART & D'HISTOIRE**

Le Pays d'art et d'histoire de Riom Limagne Volcans, créé en novembre 2005, est l'héritier du label Ville d'art et d'histoire de Riom (1985) l'un des premiers décernés en France.

Le label est géré par Riom Limagne Volcans, communauté d'agglomération créée en 2018 et composée de 31 communes, rassemblées autour d'un même projet de valorisation culturelle de leur territoire.



# 14 coups de ♥ EN FAMILLE

Le petit dernier a des fourmis dans les pattes ? Vos adolescents ont soif d'en savoir plus sur l'Auvergne des volcans ou celle de créateurs en tous genres ?

**C'est le moment de partir à l'aventure en Terra Volcana.**

Dès votre arrivée, on vous promet des expériences que vous n'êtes pas prêt d'oublier ! En petit train jusqu'au centre de la terre ou à flanc de volcan, sur les traces d'une jeune loutre dans un univers magique, à dos de dragon et à la rencontre des dinosaures...

**Plutôt décoiffant non ?**



Planétarium - Vulcania



## Sentir LA PUISSANCE DE LA TERRE À VULCANIA !

**À Vulcania, les moments forts se suivent et ne se ressemblent pas !**

**Au programme : plus de 20 animations et 3 univers complémentaires : le volcanisme, les phénomènes naturels et la Terre dans l'Espace.**

En 2025 un **nouvel espace** consacré aux volcans du monde voit le jour : **Terre de Volcans - L'immersion volcanique**. La Terre va trembler... et pas qu'un peu puisqu'en cours d'année la nouvelle attraction **Terre en Colère** permettra à chacun de se frotter aux phénomènes naturels les plus extrêmes !

Curieux de voyager là où personne n'est encore allé ? Le plus **grand planétarium de France** promet de devenir incollable sur l'univers tout entier avec le film **VAST**, les animations **Ce soir dans le ciel** et **L'Aventure volcano-sidérale**. Les plus jeunes explorent, quant à eux, le système solaire avec les deux écureuils du film **Noisettes** avant de plonger dans **Mission Vulcania : Opération sauvetage** en compagnie

de l'adorable Pitoufeu et de frissonner dans la **Forêt des dragons** devant ces monstres légendaires ! Enfin, les apprentis chercheurs d'or profitent de la **Rivière des Minéraux** pour en apprendre plus sur les pierres précieuses.

Vous avez envie de sentir la Terre se déchaîner ? À vous les classiques de Vulcania dont le film **Ouragan**, diffusé sur l'un des plus grands écrans d'Europe et le **Réveil des géants** sur les différents types d'éruptions volcaniques.

Les plus intrépides adoreront le **Namazu**, roller-coaster familial à sensations, et **Dragon Ride 2**, cinéma dynamique autour de ces créatures légendaires. Ceux qui privilégient la douceur opteront davantage pour les émotions de **Premier Envol**, dans la peau d'un aigle au-dessus des volcans.

Enfin, Vulcania organise également des **nocturnes inédites** en été, entre spectacles de rapaces en vol, animations familiales et shows à couper le souffle !

[vulcania.com](http://vulcania.com) 







## 2 Explorer LES ENTRAILLES DU VOLCAN DE LEMPTÉGY

À pied ou en petit train, le Volcan de Lemptégy conte le récit de la Chaîne des Puys de manière ludique et interactive à travers des visites guidées passionnantes !

Là, une cheminée volcanique, ici un dyke ou une bombe en fuseau ! Le Volcan de Lemptégy, devenu une carrière après la Seconde guerre mondiale, captive les scientifiques comme les géologues en herbe depuis des décennies. Et il offre un **décor martien** fascinant pour tous les âges !

En fin de visite, deux animations vous attendent. Le **Volcan Express** promet un voyage mouvementé dans un train lancé le long d'une faille géologique en plein réveil ! Le film 3D **Aux origines** emmène, lui, les contemplatifs dans un survol au-dessus de la Chaîne des Puys et n'oublie pas d'apporter quelques sensations.

Enfin, en juillet et août, le parcours nocturne lumineux **Le Réveil du Volcan** met des étoiles dans les yeux et impressionne avec ses effets spéciaux en tous genres.

C'est bien simple, le Volcan de Lemptégy semble connaître une nouvelle éruption, 30 000 ans après la première, le long d'un **conte féérique** à consommer sans modération à tout âge.

[auvergne-volcan.com](http://auvergne-volcan.com)



Espaces accessibles : le parcours immersif, le restaurant, la visite du volcan en train, le film *Aux Origines*.



Accessibles avec un chien tenu en laisse : la visite à pied et le parcours nocturne



Tarifs et infos



## 3 Grimper AUX ARBRES DU PARC ÉCUREUIL

Grimper aux arbres, un sacré plaisir d'enfant !

Au **Parc Écureuil** de Châtel-Guyon les tyroliennes et autres jeux dans les arbres s'enchaînent pour réveiller le Tarzan qui sommeille en vous ! Plutôt tentés par une chasse aux trésors ? Le Parc propose du **géocaching** et un **Explore Game**, jeu de piste nouvelle génération.

Envie de prendre de la vitesse ? Des **trottinettes électriques** tout-terrain 100% plaisir sont mises à disposition pour découvrir autrement les espaces naturels environnants.

Enfin des **apéros perchés** ont lieu chaque jour d'ouverture du parc, moments suspendus ponctués de délicieux produits locaux.

[parcecoreuil.com](http://parcecoreuil.com) 

## 4 Goûter À DES EAUX VOLCANIQUES

Envie de tout savoir de l'eau minérale naturelle Volvic ? À deux pas de la récente maison de site UNESCO, **Volvic O'rigines** vous plonge dans l'univers de la marque. Ici on apprend tout de la genèse de cette eau : sa naissance au cœur des roches volcaniques, ses propriétés ainsi que les engagements de la marque pour préserver cette précieuse ressource.

Cerises sur le gâteau : **une visite virtuelle à 360°** en immersion dans les différents ateliers de l'usine d'embouteillage avant une **dégustation complète** de la gamme des produits Volvic. Enfin, chaque lundi, sur réservation, la Société des Eaux de Volvic ouvre les portes de son usine au public.

[volvic.fr/visitez-le-parc-de-la-source-volvic](http://volvic.fr/visitez-le-parc-de-la-source-volvic)



sauf visite usine



## 5 Se laisser ensorceler PAR LA GROTTES DES LUMIÈRES\*

Vos enfants aiment en prendre plein les yeux ? Du côté de Volvic, le site de la Grotte de la pierre présente la **Grotte des Lumières**, une visite truffée d'effets spéciaux et de mapping qui créent 1001 couleurs au pays de la nuit. En prime, un conte féérique est au menu ici, autour des aventures d'une loutre aux prises avec l'Esprit de l'Eau.

45 minutes de pure magie à partager en famille les mercredis, jeudis, dimanches et lundis en période de vacances scolaires !

[grotte-pierre-volvic.fr/la-grotte-des-lumieres](http://grotte-pierre-volvic.fr/la-grotte-des-lumieres)



\*Voir aussi p14 Grotte de la Pierre



pratiques p. 60-61



## 6 Se hisser AU SOMMET DE LA CHAÎNE DES PUYs !

Le train à crémaillère le **Panoramique des Dômes** monte à l'assaut du mythique puy de Dôme. Après 15 min d'ascension, le sommet de la Chaîne des Puy, avec ses 1 465 m, épate depuis ses vues à 360° en passant par les ruines du temple gallo-romain de Mercure.

**De nombreuses animations** ont lieu toute l'année tout là-haut : chasse aux œufs, nocturnes estivales ainsi que des programmes d'automne et d'hiver truffés de surprises. **Amateur de randonnée ?** Il est possible de rejoindre le sommet en 2h15 environ via le Chemin des Muletiers et en 3h30 par le Chemin des chèvres.

[panoramiquedesdomes.fr](http://panoramiquedesdomes.fr)  

## 8 Découvrir L'HISTOIRE DE MICHELIN

Clermont-Ferrand est le berceau de Michelin et de son célèbre Bibendum. En visitant **l'Aventure Michelin**, on se dit que ce personnage emblématique ne fait pas son âge ! Ce musée interactif et vivant regorge de surprises et d'engins improbables, tels une

Micheline ou l'extraordinaire Mille-Pattes, et raconte tout de la riche histoire de cette célèbre marque, de son passé à son avenir. En bonus : un nouveau **parcours de visite** est au programme de cette année 2025.

[laventure.michelin.com](http://laventure.michelin.com) 

## 7 Faire bouger LES BAMBINS

Les enfants ont la bougeotte ? Vite, aux parcs de loisirs ! En Terra Volcana les jeunes aventuriers ont leur QG : le **Parc Mirabel** à la sortie de Riom. Ici on saute, on grimpe, on glisse, on se mouille... et on recommence ! Vos bambins vont adorer les nouveautés 2025 dont un **arbre à bonbons qui parle** et un **manoir hanté gonflable** pour ceux qui aiment se faire peur ! D'autres raisons de craquer ? La **Maison de l'araignée** et ses 3 étages de filets et la mini-ferme pour une petite pause bienvenue.

En virée chez nos voisins ? Le parc de loisirs **Fermy - Land**, au pied du Plateau de Gergovie, et le **Parc Fenestre** à la Bourboule proposent eux-aussi des fous rires ininterrompus en famille. Le top pour ramener des enfants bien fatigués de leur journée... mais heureux !

[parcmirabel.com](http://parcmirabel.com) / [fermyland.com](http://fermyland.com) / [parcfenestre.com](http://parcfenestre.com)



> Parc Fenestre uniquement



> Fermy Land, Parc Fenestre (avec aide)



Parc Mirabel



Tarifs et infos

## 9 Rouler SUR UN VIADUC HISTORIQUE !

Le **Vélorail des Fades** réveille le sportif qui est en vous devant les paysages vallonnés de la Vallée de la Sioule. En famille ou entre amis, le périple prend la forme d'une descente de 7,5 km. Pas le goût à l'effort aujourd'hui ? L'assistance électrique permet à chacun de profiter de ce site unique imaginé il y a plus de 100 ans et toujours, à ce jour, plus haut pont de chemin de fer de France !

[ecoloisirs.fr/nos-sites/velorail-electrique-des-fades](http://ecoloisirs.fr/nos-sites/velorail-electrique-des-fades) 



## 10 Explorer LE PARC DES ESPÈCES RARES ET MENACÉES

Là, un panda roux ! Ici un lion et une girafe ? Vous l'avez deviné, nous sommes dans un parc animalier... le **Parc Animalier d'Auvergne**, à Ardes-sur-Couze (à 1h de Riom), la référence des espèces menacées ! Plus de 350 animaux de 60 espèces différentes vous attendent avec des activités pédagogiques toute l'année. Mention spéciale à Zéïa, la petite femelle **panthère de l'amour** née en août 2024 au parc. Une nouvelle exceptionnelle pour la conservation de cette espèce, considérée comme le félin le plus menacé du monde !

[parcanimalierdauvergne.fr](http://parcanimalierdauvergne.fr)  \*avec aide

## 11 Suivre LES AVENTURES DE VERGINGÉTORIX

Nos ancêtres, les Arvernes, racontent leur histoire au **Musée archéologique de la Bataille de Gergovie**. Ici, Vercingétorix a battu Jules César en 52 avant Jésus-Christ. Sur plus de 600 m², vous apprenez tout de cette célèbre bataille et de la vie au temps des gaulois dans un musée interactif tout en appréciant le panorama depuis le Plateau de Gergovie.

Dès le 5 avril 2025 la **gastronomie gauloise** est à l'affiche d'une exposition sensorielle couplée d'un programme d'animations toute l'année. Enfin, une **immersion en réalité virtuelle** plonge les curieux dans les couloirs du temps, au beau milieu de la Bataille de Gergovie !

[musee-gergovie.fr](http://musee-gergovie.fr)





## 12 Vibrer POUR L'ASM CLERMONT AUVERGNE

Et si vous veniez transformer l'essai dans l'antre de l'ASM Clermont Auvergne ?! Ce club mythique du Top 14 promet l'expérience rêvée pour tous les fans de rugby, qu'ils aient l'accent du Sud-Ouest ou pas ! Véritable musée autour du club, situé dans le fameux Stade Marcel-Michelin, **ASM Experience** fait de chaque

visiteur un acteur le long d'un parcours de visite culturel, ludique et interactif de plus de 600 m². Au programme : jeux de touche, immersion dans les vestiaires et parmi les joueurs, **visites guidées du Stade...** Alors, vous venez taquiner le ballon ovale ?

[asm-rugby.com/asm-experience](http://asm-rugby.com/asm-experience) 



## 13 Tout plaquer et devenir PALÉONTOLOGUE À PALÉOPOLIS

À deux pas de Terra Volcana, il se murmure que les **dinosaures sont toujours parmi nous...** Le nom de ce monde perdu : **Paleopolis** ! Direction Gannat pour goûter aux réjouissances de ce parc à thème dédié à la paléontologie.

Au menu : des **animations et films immersifs**, des espaces intérieurs truffés de rencontres avec le monde des dinosaures, des **ateliers pédagogiques** pour les 3-15 ans et même un Escape Game.

[paleopolis-parc.com](http://paleopolis-parc.com)

  (En extérieur)

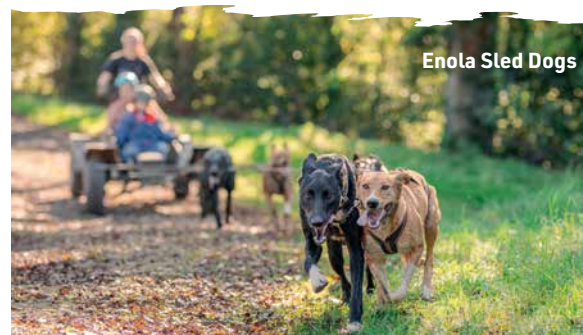
## 14 Vivre l'aventure EN MODE NORDIQUE

Qu'il neige ou pas, direction le Puy-de-Dôme pour vivre le frisson du grand nord proche de Terra Volcana avec **Enola Sled Dogs** à Bromont-Lamothe, au nord de la Chaîne de Puys. Pour des baptêmes et initiations à la conduite d'attelage en traîneau ou cani-kart, Juliette et sa meute vous attendent comme autant de moments de complicité 100% plaisir pour toute la famille !

En excursion dans le Massif du Sancy ? Anaïs et Julien d'**Auvergne Traîneau** prennent le relais au Domaine Pertuyzat-Pavin, proche de Super-Besse, et mettent leurs 40 chiens au service de **passionnantes explorations**. De bonnes doses de fun et de sensations vous y attendent en traîneau, cani-kart et cani-marche !

Le + dans les deux cas : de **vrais moments privilégiés** avec les meutes avant et après la balade !

[auvergnetraîneau.fr](http://auvergnetraîneau.fr)  
[enola-sled-dogs.fr](http://enola-sled-dogs.fr)



Enola Sled Dogs

# VOLCAN DE LEMPTÉGY

St-Ours-les-Roches (63)

EXPLOREZ LE COEUR D'UN VRAI VOLCAN



Restauration & hébergement sur place

Toutes les infos sur notre site web [auvergne-volcan.com](http://auvergne-volcan.com)

EN JUILLET & AOÛT

Découvrez le parcours nocturne !

 LE RÉVEIL DU VOLCAN



Les Lodges DE LEMPTÉGY \*\*\*

Dormez sur les pentes d'un volcan

Hôtel 3\* à 15 min. de Clermont-Fd





# Chaud devant !

## NOS MEILLEURS SPOTS ANTI-CANICULE



### Faire baisser la température À LA GROTTÉ DE LA PIERRE DE VOLVIC\*

Idéale pour les jours de grosses chaleurs, la Grotte de la pierre raconte **l'histoire de la pierre de Volvic** sous toutes ses coutures les mardis, vendredis et samedis en été. Le récit emmène les curieux au début du XX<sup>e</sup> siècle quand les carriers régnaient en maîtres sur Volvic au fil d'une scénovision émouvante, sous une **température de 10°C toute l'année**.

[grotte-pierre-volvic.fr](http://grotte-pierre-volvic.fr)

\*Voir aussi p9 Grotte des lumières



Gour de Tazenat

### Nager et se détendre DANS LES PISCINES DE TERRA VOLCANA

Un coup de chaud ou une envie de sport aquatique ? Le **Centre aquatique Béatrice Hess** à Riom propose une halle sportive et ses bassins de natation, une halle ludique composée notamment d'un toboggan intérieur et d'un **bassin balnéoludique** sans oublier un **espace bien-être** doté d'un bain à remous, d'un sauna et d'un hammam relaxant. Une vraie cure anti-stress dans un centre aquatique flambant neuf !

En été la **Piscine estivale de Châtel-Guyon** fait elle aussi un tabac avec ses espaces extérieurs très branchés : espace de jeux, plage aménagée, bassin enfants...

[centreaquatique.rlv.eu / chatel-guyon.fr](http://centreaquatique.rlv.eu/chatel-guyon.fr)



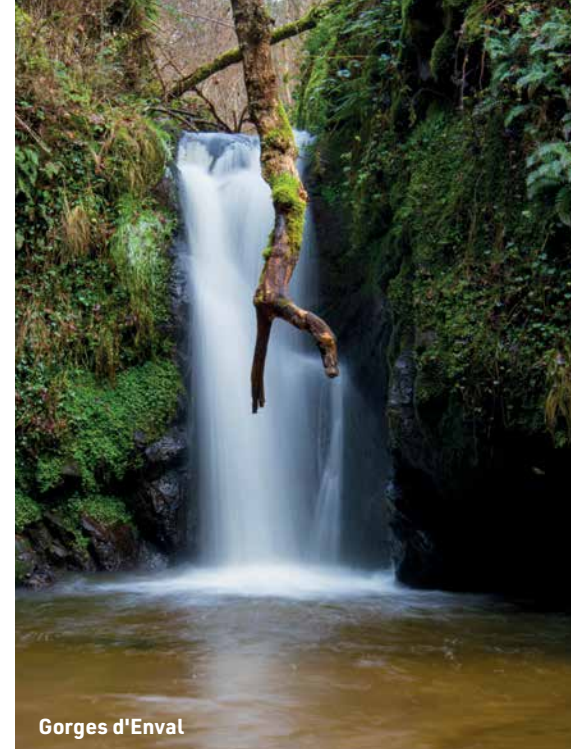
Piscine de Châtel-Guyon

### Faire plouf À DEUX PAS DE TERRA VOLCANA

On aurait adoré nous-aussi... mais avec des sols volcaniques comme les nôtres vous ne trouverez pas de lacs adaptés pour vous baigner en Terra Volcana. En revanche, à deux pas, un volcan pas comme les autres vous propose une plage

ouverte à la baignade mais non surveillée : le **Gour de Tazenat**. Et si vous recherchez une offre de loisirs nautiques, le **Lac d'Aydat**, au sud de Clermont-Ferrand, est le plus proche et combine activités de loisirs et plage surveillée.

Tarifs et infos pratiques p. 60-61



Gorges d'Enval

### Prendre la vague ET SE LAISSER DÉRIVER

Oui, vous avez bien lu, **surfer** en Auvergne c'est possible ! Rendez-vous au **Lac des Fades** avec **Overgne Surf**, pour privatiser votre bateau pendant 1h ou plus et profiter de séances d'anthologie, entre **wakesurf**, **wakeboard** et **bouée tractée**. Quand on vous dit qu'on peut tout faire en Auvergne !

Vous préférez pagayer ? On vous emmène sur la **Sioule**, rivière sauvage qui se jette dans l'Allier après avoir traversé des Gorges encore sauvages. Voilà le terrain de jeux de **Sioule Loisirs** ! Leur mission ? Vous faire découvrir en kayak ces Gorges de la Sioule méconnues lors de journées détente ou de moments plus sportifs. À bâbord toute !

[overgnesurf.fr / sioule-loisirs.com](http://overgnesurf.fr/sioule-loisirs.com)



Overgne Surf

### Se balader AU FIL DE L'EAU

La fraîcheur est de mise en bord de rivière ou d'étang sur les sentiers de randonnée de Terra Volcana.

Pour les plus aventuriers direction les **Gorges d'Enval** pour suivre les péripéties du ruisseau de l'Ambène le long de chemins sinueux ponctués de plusieurs cascades. Des sentiers de 3 à 8,5 km attendent tous les publics.

À la recherche de plus de quiétude ? Les 4 km du sentier de la **Vallée du Sans-Souci** et sa jolie **Cascade de l'écureuil** ou les sentiers bucoliques du **Val de Morge**, depuis Saint-Myon sont de vraies parenthèses qui tranchent avec l'agitation du quotidien !



HÔTEL\*\*\* RESTAURANT  
**LA ROSE DES VENTS**

À Volvic, Luzet



À 12 minutes de Vulcania et du Volcan de Lempdes

SALON, TERRASSE, SOLARIUM, PISCINE EN SAISON

T · 04 73 33 50 77

[info@hotel-volvic.com](mailto:info@hotel-volvic.com) · [www.hotel-volvic.com](http://www.hotel-volvic.com)

**Logis**  
**HOTELS**  
RESTAURANTS



# Escape game ET JEUX DE PISTE À GOGO !

Amateurs d'expériences dans des univers atypiques ? Le complexe **La Synapserie** à Riom et ses trois salles originales cultivent l'art de surprendre. Entraide, coordination, imagination et perspicacité... voilà quelques-uns des ingrédients nécessaires à la résolution des mystères proposés autour d'une mine, d'une école et d'un mystérieux potager. Un plaisir à partager entre petits et grands enfants, de 7 à 99 ans.

Étape plus culturelle au cœur de Riom, le Musée Mandet de Riom propose, lui, l'**'Escape Game « Prisonnier du passé »**, pour une visite pas comme les autres de ses collections médiévales. Sur réservation, cette animation vous fait naviguer d'œuvre en œuvre avec des énigmes à élucider.

Quant aux plus jeunes, les parcs de Châtel-Guyon leur promettent deux jeux de piste permanents. Direction le Parc des Guinchères et le Parc thermal pour former en famille des **paires de monstres et d'animaux haut en couleurs !**



Prisonniers du passé - Musée Mandet



Les Chevaux des Bisettes

Pour ce faire téléchargez les cartes ou munissez-vous des exemplaires disponibles à l'entrée des parcs.

Les cavaliers en herbe se ruent, eux, au centre équestre des **Chevaux des Bisettes** à Volvic. Un jeu de de piste dans l'univers des indiens attend les 3-10 ans sur réservation !

Enfin, le **Château de Portabéraud** à Mozac promet la découverte de ses jardins à travers deux jeux de pistes adaptés à tous les âges. Une parenthèse historique au grand air dans un cadre idyllique ! (Voir aussi p. 46)

[chatel-guyon.fr](http://chatel-guyon.fr)  
[lasynapserie.fr](http://lasynapserie.fr)  
[chateaudoportaberaud.com](http://chateaudoportaberaud.com)  
[leschevauxdesbisettes.ffe.com](http://leschevauxdesbisettes.ffe.com)



## Zoom sur LES JEUX DE PISTE BALUDIK

Rendez-vous sur l'**application Baludik**, les batteries et les gourdes bien chargées, pour vous évader dans des **jeux de pistes 100% famille** au cœur de la plaine de Limagne.

Quatre parcours de 1h à 2h attendent les explorateurs à la découverte des petites et grandes histoires des villages d'**Aigueperse** et de **Maringues** et des espaces naturels environnant le village d'**Aubiat** et la **Butte de Montgacon**. On enfile les baskets et c'est parti pour de vrais voyages dans le temps, ludiques et interactifs, à la découverte du petit patrimoine local.

[baludik.fr](http://baludik.fr)  
[plainelimagne.com](http://plainelimagne.com)



**Le +**  
de nouveaux  
circuits arrivent avant  
l'été 2025 !  
Surveillez votre appli

## DENONE XVI UN LIEU D'EXCEPTION

CONSTRUIT EN 1560  
par Charles de Marillac

DU 1<sup>ER</sup> AU 15 AOÛT  
TOUS LES JOURS DE 14H À 20H  
ET LE RESTE DE L'ANNÉE SUR RDV

**VISITE GUIDÉE**

(Adultes 4€ / Enfant de 4 à 13 ans 2€)

TOUT EST CHARME À DENONE

Sa pierre arkose, sa façade Renaissance, la douceur de ses lignes, le dessin de son parc bordé de douves...

À DÉCOUVRIR

La chambre rouge, son plafond à la française et le lit à baldaquin de 1632



Rue de l'Orme Charoin - Denone  
63260 Effiat







## 7 expériences DE 3 À 99 ANS

Le Réveil du Volcan - Volcan de Lemptégy

## En prendre plein les yeux la nuit



Aller se coucher des étoiles dans les yeux. En été, Terra Volcana impressionne avec des visites et animations à couper le souffle !

Le **Volcan de Lemptégy** programme dès début juillet son **Réveil du Volcan**, parcours nocturne lumineux autour d'un conte féérique. Mapping, effets visuels et sonores se succèdent pour créer une atmosphère magique autour des entrailles d'un volcan que vous n'oublierez pas de sitôt.

À **Vulcania**, les étoiles sont observées de près avec pas moins de 3 **Astronomiales** là où 10 **Nocturnes** s'enchaînent durant l'été. Après un spectacle de rapaces en vol libre et le spectacle Yapadrisk et la flamme des volcans, **un show inédit et époustouflant** clôture la soirée avec un déluge d'effets spéciaux.

Enfin le **sommet du Puy-de-Dôme** s'illumine lui aussi aux beaux jours avec des spectacles de nuit impressionnants.

[auvergne-volcan.com](http://auvergne-volcan.com)  
[vulcania.com](http://vulcania.com)  
[panoramiquedesdomes.fr](http://panoramiquedesdomes.fr)



Yapadrisk et la flamme des volcans - Vulcania

## Admirer ♥ des œuvres d'art... VOLCANIQUES !

Partir à la recherche d'œuvres land art en pierre de Volvic. Le tailleur de pierre **Thierry Courtadon** invente mille manières de contempler cette pierre magique avec l'exposition permanente **Conjuguer la nature**. Les sculptures « **Chuchoter** » aux abords des puys de Jume et Coquille, « **Contempler** » à Chanat-la-Mouteyre, « **Ondoyer** » à Sayat, « **Suspendre** » à Charbonnières-les-Varennes et « **Compresser** » à Pulvérières invitent les curieux à s'arrêter et à rêver, le long d'un sentier, aux abords d'une cascade ou à la sortie d'un village.



Suspendre - Charbonnières-les-Varennes



Tour de l'Horloge - Riom

## Savourer une glace artisanale... À RIOM, VILLE D'ART ET D'HISTOIRE

Remonter le temps jusqu'à la Renaissance, puis au XVIII<sup>e</sup> siècle, et se perdre dans les rues et ruelles de Riom. **La capitale historique de l'Auvergne**, toute habillée de pierre de Volvic, cache bien des trésors.

On profite ici d'une promenade culturelle, prétexte idéal pour savourer en été les délicieuses glaces artisanales et locales des **chocolateries Vidal et Mathieu** ! Quelques autres buts de balades ? La boutique **Babioles Etc**, pleine d'objets et mobiliers vintage, ou encore les 3 mosaïques installées dans le cœur historique par le célèbre artiste **Invader** en octobre 2023.





Mer de nuages - hauteurs de Volvic

## Rêver DEVANT DES MERS DE NUAGES

De l'automne au printemps, la météo particulière due à nos reliefs volcaniques donne parfois naissance à des **mers de nuages**. Cette expérience magique titille l'imaginaire de ses chanceux spectateurs quand nos volcans se transforment en îles perdues, sous un soleil radieux.

Comment anticiper l'arrivée de ces mers de nuages ? L'usage de l'application gratuite "Prévi +" et le suivi du compte "Météovergne" font profiter des prévisions météo d'un passionné de nos volcans.

Des lieux phares en Terra Volcana propices à l'observation de ces **mers de rêve** ? Les hauteurs de **Tournoël** et de **Volvic** ou, bien équipé, les **sommets** des puys de Jume, de la Coquille et des Gouttes.

## Rencontrer

### LES ANIMAUX DE LA FERME

Cap sur Chapdes-Beaufort, à deux pas de Terra Volcana, pour des rencontres chaleureuses avec les animaux de la **Ferme pédagogique de la Marinette**. 15 espèces dont des chèvres, des vaches, des chevaux, des ânes ou des lapins mettent des étoiles dans les yeux des bambins et des sourires sur les lèvres des adultes. Des circuits extérieurs/intérieurs et un sentier nature ombragé permettent de nouer le contact avec les animaux tandis que des **balades à dos d'ânes** et autres animations sont organisées toute l'année.

[lafermedelamarinette.com](http://lafermedelamarinette.com)  \*avec aide



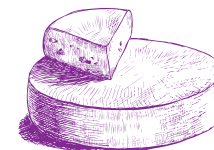
## Déguster DU BON MIEL D'AUVERGNE

Les abeilles aussi ont leur quartier général en Terra Volcana et l'endroit héberge un musée pour bien les connaître ! **La Ruche des Puys**, à Saint-Ours les Roches, fourmille de découvertes en tous genres et propose des ateliers pendant les vacances scolaires de mardi au vendredi autour du land art et des insectes comestibles. De savoureuses dégustations sont à butiner en famille ou en tribu pour bourdonner de bonheur !

[laruchedespuys.com](http://laruchedespuys.com)  



La truffade d'En Attendant Louise - Ménérol



## Gôûter la fameuse truffade

### CHEZ NOS RESTAURATEURS

Se laisser aller aux 1001 saveurs de notre terroir auvergnat. En Terra Volcana nos restaurants mettent **toute l'Auvergne dans votre assiette** ! Plat emblématique régional, la **truffade** joue les premiers rôles chez En Attendant Louise à Ménérol, au Bistro d'à Côté de Mozac, à la Table Brayaude à Châtel-Guyon et au Brewpub du Dark Lab à Saint-Ours quand les **recettes plus contemporaines** du BHV 2.1 à Riom ou de la Croix de Fer à Châtel-Guyon font souffler un vent d'inventivité.

Liste non exhaustive car tous nos restaurateurs ont des saveurs à partager !





### L'AVENTURE NATURE À CHATEL-GUYON

- ACROBRANCHE
- EXPLOR' GAME
- GÉOCACHING
- CABANE PERCHÉE
- TROTTINETTE ÉLECTRIQUE
- TOUT TERRAIN
- APÉRO PERCHÉ







### RÉSERVATIONS ET INFORMATIONS :

[www.parcecureuil.com](http://www.parcecureuil.com)  
06 77 13 46 31



# Votre semaine EN MODE *pleine nature*



Puys de Jume et Coquille

Il est temps d'enfiler vos plus belles chaussures de randonnée et de partir sur nos 700 km de sentiers ! Pour quel itinéraire craquerez-vous aujourd'hui ? Terra Volcana regorge d'espaces naturels remarquables, comme la précieuse **Chaîne des Puys** et ses 80 volcans inscrits au Patrimoine mondial de l'UNESCO en 2018.

Et si tout le monde parle de cet ensemble volcanique, c'est bien car il est exceptionnel tant par ses **panoramas époustouflants** que par sa **valeur géologique**. En cause : sa jeunesse ! Moins de 10 000 ans nous séparent en effet de sa dernière éruption.

En Terra Volcana on passe avec bonheur du puy de Louchadière aux puys de Jume et Coquille ou encore du puy de la Nugère au puy des Gouttes avant une exploration des trésors naturels de la **plaine de Limagne**.

On a préparé un petit programme pour vous aider à ne rien rater, suivez le guide !

[chainedespuy-failldelimagne.com](http://chainedespuy-failldelimagne.com)



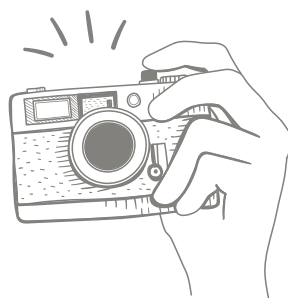




Sommet du puy des Gouttes

## Lundi JE PASSE DE VOLCAN EN VOLCAN !

Porte d'entrée nord de la Chaîne des Puys, Terra Volcana a de beaux volcans à vous faire découvrir. Les **puy de Jume et Coquille** ainsi que le **puy des Gouttes** crèvent l'écran avec des **randonnées de 6 à 15 km pour 2h à 5h30 de marche**. Il vous faudra transpirer un peu pour arriver jusqu'à leurs sommets à travers des forêts merveilleuses... mais leurs panoramas valent le coup ! En prime observez bien la nature au bord des sentiers, elle vous donnera des indices sur la géologie des lieux car ces volcans ont des histoires passionnantes à raconter.



L'ACCESSOIRE  
INDISPENSABLE :  
L'APPAREIL  
PHOTO !

## Mardi J'OBSERVE LES P'TITES BÊTES !



Et si vous en profitez pour partir à la fraîche observer la biodiversité de l'**étang de Pulvérières** ? La LPO Auvergne œuvre à la préservation de cette zone humide riche notamment de 149 espèces d'oiseaux et de 31 espèces de libellules. Des observatoires sont disposés sur les **3 km du sentier du grèbe huppé**. Qui verra le plus d'oiseaux ce matin ?

**Le +** aux abords de l'Étang le hameau de Lespinasse abrite un magnifique Tilleul de Sully vieux de 500 ans et un site mémorial dédié à un épisode tragique de la Résistance survenu ici.



## Mercredi JE ME LAISSE GUIDER !

Un matin, se lever et se laisser guider par des spécialistes de l'Auvergne.

**Nos accompagnateurs montagne et spécialistes du trek** vous racontent tout ou presque de la géologie, de la faune et de la flore de nos grands espaces... avec le sourire ! Ils se plient en quatre pour vous faire aimer l'Auvergne des Volcans en marchant, en roulant, en courant, en rampant... euh... Non, rassurez-vous, ça n'ira pas jusque-là !

À la clé de précieuses connaissances sur les espaces naturels auvergnats... Alors contactez nos 6 super-héros : Pierre André, Kévin Conilh, Didier Sauvestre, Damien Poulet, Philippe Mougel et David Blondeau alias Le Banquier Randonneur !

Et si la pêche fait battre votre cœur on a le moniteur de vos rêves : David Allary.

**Contacts et informations p61**



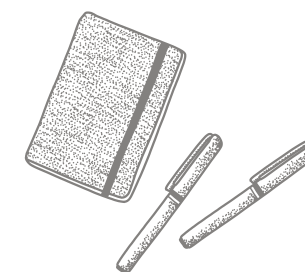
## Jeudi JE FLÂNE DE BUTTE EN COTEAU !

Des deux visages de Terra Volcana, la plaine de Limagne est le plus tranquille. Nos buttes et nos côteaux ont pourtant de magnifiques panoramas à révéler !

Les **Buttes de Montpensier**, celle de **Montgacon** et le coteau du **Puy-Saint-Jean** à Artonne sont des spots rêvés pour admirer le soleil se coucher sur la Chaîne des Puys. La **Colline de Mirabel**, à Riom, charme quant à elle les férus de botanique avec son sentier des orchidées.

**Et si vous profitez de ces espaces naturels pour dessiner et créer votre carnet de voyage ?**

LES ACCESSOIRES  
INDISPENSABLES :  
UN CARNET ET VOS  
PLUS BEAUX CRAYONS



Butte de Montgacon



## Vendredi JE M'ÉVADE SUR DES VOIES DOUCES !

Les voies douces de Terra Volcana offrent des parcours sans difficultés, parfaits pour envisager le week-end avec sérénité ! Des exemples ? Les 10 km de la **Coulée de l'Ambène** de Riom à Enval via Mozac et les 2,5 km du **Thermal Express** entre Châtel-Guyon et Riom. Ici, venez comme vous êtes 😊 : à pied, à vélo, en poussette... 🛴

### NOUVEAUTÉ 2025

Un nouveau cheminement doux est ouvert aux marcheurs et aux vététistes ! Son nom ? **Au fil de la Morge** entre le Cheix-sur-Morge et Chambaron-sur-Morge.



Rendez-vous les vendredis soir  
en juillet et août pour les

*P'tites virées*

Ces balades gourmandes au coucher de soleil, à tout petit prix, sont menées par des spécialistes de la Chaîne des Puys !

Dates et réservation  
sur [terravolcana.com](http://terravolcana.com),  
onglet « Je prépare »,  
« Visites guidées »



## Samedi J'EXPLORE LE SENTIER DES SCULPTURES DE CHÂTEL-GUYON

Un parc animalier bien inhabituel peuple la forêt de Châtel-Guyon... Pour l'explorer on ajuste la boussole en direction du parcours de santé et on ouvre grand les yeux !

Ici, plus de 50 souches d'arbres se transforment en **authentiques œuvres land art**, gardiennes de la forêt.

Sur un **parcours de 2,6 km**, les enfants adorent chercher ces **sculptures**, parfois bien visibles et tantôt plus cachées, dont de nombreuses figures animales : écureuil, hibou, ours, marmotte, crocodile...

## Dimanche JE M'AVENTURE AU PARC DE LA SOURCE VOLVIC



A deux pas de Volvic O'rigines, la Société des Eaux de Volvic invite à la détente dans le Parc de la Source. Riche d'une biodiversité préservée, il héberge la **Réserve naturelle régionale des cheires et grottes de Volvic**.

Et là...au cœur d'anciennes galeries d'extraction de roches volcaniques - caractéristiques de l'histoire des lieux - vit un petit mammifère emblématique et secret... Pour le découvrir, arpentez en famille les 8 étapes thématiques et ludiques du **sentier du Rhinolophe**, en sous-bois.

Enfin, pour les plus sportifs, des **parcours d'orientation** traversent les lieux pour se challenger entre amis ou en famille !



Parc de la Source Volvic

## Pass Terra Volcana

De 3 jours à 1 mois d'activités gratuites !

Achetez-le d'avril à octobre  
sur [terravolcana.com](http://terravolcana.com)  
et faites le plein d'émotions !

En vente également dans nos bureaux d'information

<p>📍 CHÂTEL-GUYON</p> <p>1 avenue de l'Europe 04 73 86 01 17</p>	<p>📍 RIOM</p> <p>27 place de la Fédération 04 73 38 59 45</p>	<p>📍 VOLVIC</p> <p>12 rue des Sources Place de l'Église (été) 04 73 33 28 31</p>
--	---	--



# Vos aventures en itinérance

**Mon 1<sup>er</sup>**  
est une itinérance  
pédestre volcanique

**Mon 2<sup>nd</sup>**  
l'une des chevauchées  
les plus mythiques  
de France en VTT

**Leur point  
commun ?**

elles trouvent en Terra  
Volcana un cadre idéal  
pour repousser ses limites  
et se reconnecter à soi

## LE GR®441, UNE AVENTURE DE VOLCAN EN VOLCAN

**Le GR®441, Tour de la Chaîne des Puys** offre une boucle de 110 km aux accents mystiques ! L'aventure commence au Parc de la Source Volvic pour 5 à 6 jours d'une odyssée de volcan en volcan.

La première étape, sur un ou deux jours, en met plein les mirettes avec pas moins de 28 km de marche. Au menu : **l'ascension de plusieurs volcans emblématiques**, du puy de la Nugère à l'emblématique puy de Dôme en passant par les panoramas imprenables des puys de Jume et Coquille et du puy des Gouttes.

La zone centrale de la Chaîne des Puys et le sud de cet ensemble volcanique vous attendent alors pour la suite d'un périple mémorable.

Téléchargez notre  
livre blanc sur



Si bivouaquer reste possible avec une installation après 20 h et un départ le lendemain avant 8 h sur accord du propriétaire, des hébergements existent le long du tracé, moyennant parfois de légers détours... Le top pour mettre quelques bulles de confort entre deux grimpettes dans nos volcans !



## LA GTMC, GRANDE TRAVERSÉE DU MASSIF CENTRAL À VTT

Légendaire, la GTMC est une itinérance de 1380 km depuis les monts du Morvan jusqu'à la Méditerranée et elle fait étape en Terra Volcana.

Depuis le Val de Sioule, la Grande Traversée du Massif-Central fait son entrée dans le Puy-de-Dôme autour des vignes de Saint-

Bonnet-Près-Riom avant de repartir de Riom en direction de Clermont-Ferrand via Mozac et son abbaye romane et le village charmant de Marsat. Le tracé rejoint ensuite les volcans de la Chaîne des Puys sur des **pistes endiablées** au départ de Volvic. Les mollets vont chauffer !

Retrouvez tout pour préparer votre  
GTMC sur [la-gtmc.com](http://la-gtmc.com)



GROTTE  
DE LA  
PIERRE  
DE VOLVIC

1 GROTTTE, 2 VISITES

LA GROTTTE  
des Lumières

L'histoire des carriers  
au XX<sup>ème</sup> siècle

Une balade féerique  
à vivre en famille

À Volvic

Calendrier, infos & réservation :  
[grotte-pierre-volvic.fr](http://grotte-pierre-volvic.fr)







## LE TOUR DE FRANCE EN MODE VOLCANS

**Ces dernières années les fous de vélo ont été gâtés en Terra Volcana !**

Depuis 2020 le peloton du Tour de France a fait des volcans d'Auvergne l'un de ses terrains de jeux préférés.

Rendez-vous le **14 juillet 2025** pour vivre un nouvel épisode de cette belle histoire sportive, le jour de la Fête Nationale. C'est bien ce jour-là que l'étape 10 relie la **ville-départ d'Ennezat** (voir p42) à la station du Mont-Dore pour un feu d'artifice d'émotions sportives.

L'itinéraire, long de 163 km, traversera les villes de Riom et de Châtel-Guyon avec un premier col en direction de Loubeyrat. Des passages par Enval, Charbonnières-les-Varennes, Volvic, Chanat-la-Mouteyre et Sayat sont ensuite au programme avant de plonger

avec entrain dans les reliefs volcaniques de la Chaîne des Puys. Voilà une étape promise aux coureurs les plus costauds du peloton !

Terra Volcana est donc à nouveau sous le feu des projecteurs et un **programme d'animations variées** attend les touristes comme les locaux dès le début de cette journée festive.

### ON S'ÉCHAUFFE LES 24 ET 25 MAI 2025 !

Tout Terra Volcana se prépare le samedi 24 mai avec l'événement "Mai à vélo" à Maringues et le dimanche 25 mai pour une grande fête du Tour à Ennezat !

L'occasion d'explorer le territoire à deux roues, de s'initier à divers ateliers et d'assister à des démonstrations impressionnantes !

Plus d'infos sur [terravolcana.com/agenda-des-festivites/](http://terravolcana.com/agenda-des-festivites/)



## UNE ANNÉE EN MODE COURSE À PIED

**1<sup>er</sup> et 2 mars 2025**

**Le trail le plus hivernal !**

Tous les ans depuis 23 ans, le **TRAIL DE VULCAIN** c'est le temps des retrouvailles de début d'année pour les traileurs auvergnats et de bien au-delà ! De 13 à 77 km, les bénévoles de l'ACFA vous accueillent sur les sentiers les plus aventureux de la Chaîne des Puys, à partir de Volvic. Une **épreuve mythique** dotée d'une belle convivialité qui organise aussi une randonnée de 11 km pour avoir le temps de bavarder entre deux foulées... Car le Trail de Vulcain c'est un peu chaque année le temps des copains !

[trail-de-vulcain.fr](http://trail-de-vulcain.fr)

**29, 30 et 31 mai 2025**

**Le trail le plus festif !**

Festif, familial mais aussi éco-responsable... ces adjectifs collent bien à la **VOLVIC VOLCANIC EXPÉRIENCE (VVX)** ! Chaque année, à l'Ascension, Volvic est en effervescence et l'événement fait toujours plus pour **réduire son empreinte sur la planète**. Au menu : des trails de 15 à 224 km, de la course d'orientation et des animations pour tous : concerts, spectacles, structures dans les arbres, visites d'ateliers et de l'usine Volvic, randonnée gourmande, ateliers d'émallage sur lave...

Bref on vient pour courir, oui !

Et on reste pour visiter et comprendre Volvic et ses alentours volcaniques !

[volvic-vvx.com](http://volvic-vvx.com)



**15 novembre 2025**

**Un cross vraiment... familial**

On parle ici d'un monument plus vivant que jamais, le **CROSS VOLVIC** ! À l'aube de ses 67 ans, il pourrait avoir du mal à avaler les kilomètres... Oui mais voilà, chaque année, l'événement se réinvente sous la baguette d'un parrain - ou d'une marraine prestigieuse. Les challenges proposés aux sportifs, familles et entreprises se couplent d'**animations accessibles à tous** sur le site de la source Volvic. Alors... vous venez taquiner le chrono en 2025 ?

[crossvolvic.fr](http://crossvolvic.fr)

### Les événements sportifs en Terra Volcana c'est aussi...

**LA MIRABEL DE RIOM**

**6 avril 2025** / Riom / 8 à 22 km

**RALLYE CYCLO ROUTE ET VTT**

**8 juin 2025** / De 35 à 100 km // Cyclo-Club de Riom / Rens. au 06 31 08 86 72

**L'EFFIATOISE**

**7 septembre 2025** / Effiat / 5 et 10 km

**RUNNING LIMAGNE**

**19 octobre 2025** / Chappes / 10 à 21 km

**LE VOLVIC HALLOWEEN TRAIL**

**31 octobre 2025** / Volvic

**LE TRAIL DE MOZAC**

**20 décembre 2025** / Mozac / 11 à 25 km

**LE TRAIL PRALINES ET MASSEPAINS**

**18 janvier 2026** / Chaptuzat







# Jouez avec les SENSATIONS en Terra Volcana

En mode vélo tout terrain autour  
de nos volcans, à cheval, dans les airs et  
à toute vitesse sur un kart,  
venez défier les éléments !



Hauteurs de Volvic

Pensez au label Accueil Vélo  
pour profiter d'un accueil  
sur-mesure, de services  
adaptés et d'itinéraires  
sublimes.  
Faites une pause dans  
des établissements  
engagés !!



## RODÉOS VOLCANIQUES À DEUX ROUES

Une vingtaine de boucles VTT et cyclo vous attendent et font de Terra Volcana un beau terrain de jeu pour les fous de 2 roues.

Parcours volcaniques et engageants autour des puys de Jume et Coquille, du puy de la Nugère et de la cheire du puy de Côme, itinéraires moins vallonnés côté plaine... En Terra Volcana on trouve **LES parcours adaptés à ses envies** et à son niveau !

Ici les sommets se font volcans, buttes et coteaux et relient les villes et villages du territoire. Chant-la-Mouteyre, Sayat, Mozac, Charbonnières-les-Varennes, Maringues,

Aigueperse ou Randan racontent ainsi leurs histoires à ceux qui prennent le temps de s'arrêter. Mordus de cyclo-tourisme, nous avons les circuits qu'il vous faut !

Vous n'avez pas votre vélo ? Des loueurs de vélo sont présents à l'année : **Volcanic Cycles** à Mozac et **Le Vélodrome Joe Bike**, à Châtel-Guyon, qui propose aussi des randonnées VTT accompagnées.

[levelodrome.fr](http://levelodrome.fr)  
[volcanic-cycles.com](http://volcanic-cycles.com)



## RANDONNÉES ÉQUESTRES EN VUE !

Cavalier émérite ou débutant passionné, Terra Volcana offre les espaces naturels parfaits pour s'essayer au tourisme équestre.

Avec un cœur gros comme ça et une réelle prise en compte du bien-être animal, le **centre équestre Equit&Sens** à Artonne et les **Chevaux des Bisettes** à Volvic organisent régulièrement des balades thématiques accessibles à tous niveaux, des animations, de l'équithérapie\* et même des stages de voltige\*\* ! À la clé : des moments précieux avec le cheval.

\* À Equit&Sens

\*\* Aux Chevaux des Bisettes



## PSSSTTT.... UNE BONNE DOSE DE FUN AU KARTING SARRON

Le karting pour tous ! À partir de 4 ans, on se met en joie au **Circuit Sarron** à la sortie de Riom ! En famille, entre amis ou entre collègues, chacun teste ici avec le sourire un circuit alliant vitesse, technicité et sécurité avec en prime une vue imprenable sur la Chaîne des Puys !

[circuit-sarron.com](http://circuit-sarron.com)



## DE TOUT LÀ-HAUT !

Un vol au-dessus d'un nid de volcans, ça vous dit ? Depuis le sommet du puy de Dôme **Freedom Parapente** et **Aéroparapente** proposent ainsi un voyage extraordinaire pour des sensations garanties. Au menu : des baptêmes en mode découverte et des vols à sensations extrêmes accompagnés par des spécialistes.

Envie peut-être de prendre plus votre temps ? **Auvergne Montgolfière** et **Allier Montgolfière** mettent leurs ballons en l'air pour vous ! Voilà l'occasion idéale pour apprécier vu du ciel l'alignement des volcans de la Chaîne des Puys et des autres massifs auvergnats... Car c'est bel et bien depuis les airs qu'on se rend le mieux compte de la chance que nous avons de posséder de tels joyaux géologiques !

Enfin, ceux qui n'ont pas froid aux yeux se frottent avec un plaisir monstre aux **Via Ferrata** de Sioule Loisirs, dans les vertigineuses Gorges de la Sioule.

[freedom-parapente.fr](http://freedom-parapente.fr)  
[parapente-puy-de-dome.fr](http://parapente-puy-de-dome.fr)  
[auvergne-montgolfiere.com](http://auvergne-montgolfiere.com)  
[sioule-loisirs.com](http://sioule-loisirs.com)





# NOS BONNES IDÉES pour vous faire du bien

Dans une vie menée à 100 à l'heure et qui nous laisse si peu de temps pour respirer, on vous a préparé un programme 100% déconnexion et bienveillance au cœur de l'Auvergne.

Une vraie cure de jouvence en somme !

Car si Terra Volcana fait du bien au corps, nos créateurs d'émotions n'oublient pas pour autant de régaler, au propre comme au figuré, tous ceux qui veulent leur parenthèse pleine santé et mieux-vivre. Remplissez vos poumons et suivez le guide !

## Côte thermal JE DÉCONNECTE À CHÂTEL-GUYON



Du côté de la **station thermale** de pleine santé de Châtel-Guyon, l'évasion se fait en mode bien-être 100% cocooning au Spa thermal Aïga Resort ! Aux portes des volcans d'Auvergne, ce resort propose un **établissement thermal dernier cri**, un spa aux eaux thermales et sa gamme de cosmétiques bio, un restaurant et une résidence 4 étoiles. Ici on soigne les pathologies digestives et on chouchoute son microbiote sans oublier les troubles rhumatologiques grâce aux bienfaits d'une eau thermale à la concentration en magnésium, silicium et oligo-éléments unique en Europe.

Station pionnière dans le domaine de la **Pleine Santé**, Châtel-Guyon combine soins thermaux, bien-être, activités sportives, ateliers cuisine et nutrition, le tout au sein d'un environnement naturel d'exception.

**SAISON THERMALE**  
du 10 mars au 6 décembre 2025  
[aiga-resort.com/fr](https://aiga-resort.com/fr)







Les Massages de Véronique

## Côté détente JE PRENDS LE TEMPS D'UN MASSAGE BIENFAISANT

Dans le village d'Aubiat, Véronique commence par s'intéresser à vous le temps d'un échange partagé avant de créer JUSTE pour vous un massage 100% personnalisé comme un cadeau que vous vous faites dans un quotidien bousculé. Aux **Massages de Véronique** on se livre et on se délivre,

on ferme les yeux et on s'octroie quelques zestes de détente. Fany, elle, a créé ses **Merveilles Massages Pop** pour faire souffler un vent de bien-être à tous... et même à ceux qui ont peu de temps. Avec elle le massage se donne comme un cadeau et de nombreuses entreprises l'ont

déjà adoptée pour offrir des pauses détentes au bureau. Avec ces 2 drôles de dames on ne pourra pas dire que vous repartirez de chez nous stressés !

[v-pillot-bouhier.com](https://v-pillot-bouhier.com)  
[facebook.com/fanydesmerveilles](https://facebook.com/fanydesmerveilles)  
**Tarifs et infos pratiques p. 63**

## Côté gastronomie JE SAVOURE UNE CUISINE ÉTOILÉE

Voilà l'histoire d'un jeune couple aux idées nouvelles et à la créativité hors normes, Noëlline et Rémi Laroque.

Tirant ses origines du Vietnam, Rémi fait de la cuisine de **L'Impulsif** à Châtel-Guyon un mariage raffiné et moderne entre **terroir auvergnat** et influences asiatiques, venues de sa grand-mère. On déguste ici une cuisine

gastronomique revisitée et récompensée d'**1 étoile au guide Michelin 2024**, succès auquel Noëlline apporte sa patte à travers une salle qui fait la part belle au street-art et à des pièces de vaisselles atypiques. Et si vous succombiez aux délices de l'Impulsivité ?

[limpulsif-restaurant.com/fr/](https://limpulsif-restaurant.com/fr/)



Tiers-lieu des Vinzelles - Volvic

## Côté Saint-Ours JE TESTE UNE MICRO-BRASSERIE CONVIVIALE

Et si le bonheur était au **Dark Lab** ? Sous ce nom mystérieux se cache une micro-brasserie mais aussi un vrai lieu de vie à deux pas des volcans d'Auvergne ! Des visites guidées et événements ont ainsi lieu toute l'année pour tout savoir de **l'art de brasser** et créer des moments de partage. Les bières artisanales produites ici se savourent, elles, en toute convivialité au fil de l'année en dégustant une bonne truffade ou un savoureux burger.

Cerise sur le gâteau : des **concerts réguliers** aux beaux jours font de cette adresse un must tout l'été. Alors, vous craquez ?

[dark-lab.fr](https://dark-lab.fr)



## Côté Volvic JE CULTIVE MON JARDIN INTÉRIEUR

Ouvert en 2022, le **tiers-lieu culturel et gourmand des Vinzelles**, à Volvic, met le mieux-vivre à l'honneur sous toutes ses facettes et avec un cœur ÉNORME. Les nombreux espaces riches d'histoire(s) de ce lieu magique accueillent un **restaurant de la ferme à l'assiette**, une librairie

passionnante, des animations variées et un programme de **concerts** et de **siestes musicales** riche et varié. Laure et Clémence, les « Vinzelles » de Volvic, ont pris leur envol et vous invitent à partager leurs coups de cœur Culture et Gourmandises. Magique !

[lesvinzelles.com](https://lesvinzelles.com)



Château du Guérinet

## Côté séjours de charme JE SAVOURE LA VIE DE CHÂTEAU

De nouvelles chambres d'hôtes accueillent ceux qui veulent transformer leur séjour en **escapade romantique** ou en **mariage inoubliable**.

Des exemples ? Les 4 chambres de caractère du **Château de Bourrassol** à Ménérol sont une véritable invitation au voyage, entre ses décorations élégantes et son parc paysager de 2 ha.

Autre lieu à privilégier pour déconnecter vraiment :

Le **Château du Guérinet** à Saint-Priest-Bramefant. Là aussi 4 chambres de charme proposent des univers différents autour d'un parc magnifique et d'une piscine extérieure revigorante.

Et pour les plus curieux, en juillet il s'y déroule aussi un festival passionnant dédié à la musique et au théâtre, le **Festival du Guérinet** !

[chateau-guerinet.com](https://chateau-guerinet.com)  
[facebook.com/bourrassol](https://facebook.com/bourrassol)



# PETITES ET GRANDES

# histoires

## de nos villes et villages

### UNE TERRE D'ART ET D'HISTOIRE !

Terre de culture, le Pays d'art et d'histoire de Riom, Limagne Volcans conjugue les époques et les styles architecturaux, à travers ses 31 communes, et suscite la curiosité par ses petites et grandes histoires !

À vous les hôtels particuliers Renaissance de Riom, le patrimoine art-déco de **Châtel-Guyon**, le caractère de **Volvic**, cité de la pierre et de l'eau, les moulins du bourg de **Sayat** ou encore les splendeurs romanes de l'**abbaye de Mozac**.

Toute l'année, ce **Pays d'art et d'histoire** fait vivre ce patrimoine par des visites et animations variées à destination de tous les publics, de 3 à 99 ans. Entrez dans la danse et devenez incollables sur les villes et villages de Terra Volcana !

rlv.eu

Maison des Consuls - Riom

Tour de l'horloge - Riom



## RIOM

**B**ienvenue dans la capitale historique de l'Auvergne ! Riche de plus de 90 monuments inscrits au titre des monuments historiques, Riom mélange les époques entre Moyen-Âge, Renaissance, XVIII<sup>e</sup> et XXI<sup>e</sup> siècles. Un repère : la pierre de Volvic qui donne tout son cachet à cette **ville d'art et d'histoire** marquée par d'importants séismes à la fin du Moyen-Âge.

De nos jours le sol ne tremble plus et les hôtels particuliers remarquables se succèdent, de l'**Hôtel Guymoneau** en passant par l'actuel **Hôtel de Ville** ou par la **Maison des Consuls**. À leurs côtés, des édifices religieux de renom sont à explorer, de la Basilique Saint-Amable (*fermée jusqu'à fin mai 2025*) à la **Sainte-Chapelle** en passant par l'Église Notre-Dame du Marthuret.

Marquée par le Procès de Riom en 1942, la ville de Riom possède aussi un patrimoine

carcéral unique qu'il est possible d'explorer pendant l'année 2025. En effet l'**ancien centre de détention**, situé dans un couvent datant du XIV<sup>e</sup> siècle, est l'objet de visites régulières et offre une expérience peu commune.

Après les anciennes cellules, vous avez comme une envie de tutoyer les nuages ? Les 128 marches de la **Tour de l'Horloge** donnent un panorama unique sur les toits de la cité ainsi que sur le Chaîne des Puys et la plaine de Limagne, toutes proches.

Enfin, les **musées de Riom** font de votre visite une belle parenthèse artistique et culturelle (voir p48-49) tandis que le quartier des **Jardins de la Culture** offre une médiathèque flambant neuve, un cinéma aux installations innovantes et des **écoles d'art** qui accueillent des animations et expositions d'art contemporain toute l'année !





Parc thermal - Châtel-Guyon

## CHÂTEL-GUYON

Voyagez au temps de la Belle-Époque lors d'une virée à Châtel-Guyon ! **Station thermale Pleine Santé** par excellence, Châtel-Guyon offre aux curieux un quartier thermal au charme rétro indéniable. On déambule ici de villas grandioses en palaces Art déco en longeant le parc thermal et les monumentaux Grands Thermes.

Envie d'une halte culturelle, de tenter la fortune ou de profiter d'une terrasse ensoleillée ?

Le **théâtre à l'italienne** et le **Casino-restaurant** participent aux attraits de la cité, riches d'une programmation artistique de qualité toute l'année.

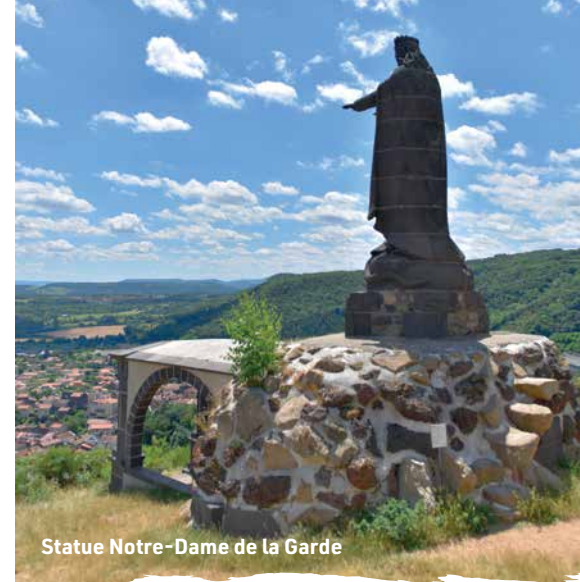
D'art, il en est aussi question lors d'une visite de l'**église Sainte-Anne** et ses étonnantes fresques d'inspiration néo-byzantines de 900 m².

Enfin pour une échappée belle à vélo, pourquoi ne pas tester la **Coulée du Sardon** et le **Thermal Express** ? Depuis le cœur de ville et sur le tracé de l'ancienne voie ferrée, une voie douce est née et permet de rejoindre Riom et sa **Coulée de l'Ambène** à pied ou à vélo.

**Pleine Santé, on vous l'a bien dit !**



Place Brosson - Châtel-Guyon



Statue Notre-Dame de la Garde

## VOLVIC

Porte d'entrée nord de la Chaîne des Puys, Volvic était la cité des carriers, lieu de naissance de la fameuse pierre de Volvic. Cette pierre est issue des coulées de lave du puy de la Nugère, l'un des 80 volcans de la Chaîne des Puys situé au-dessus de la cité ! De nos jours le centre-bourg est riche de nombreuses fontaines et de ruelles typiques. Une marche jusqu'à la statue de **Notre-Dame de la Garde**, à 600 m d'altitude, offre un panorama étonnant sur la cité de la pierre, à quelques pas du Château de Tournœil !

Une halte s'impose ensuite au **Musée Sahut** pour tout connaître des métiers de la pierre quand une visite du site clunisien de l'**église Saint-Priest** ravit les férus d'art roman. Une balade à Volvic est aussi l'occasion de visiter de nombreux **ateliers d'art** et de vous initier à la lave émaillée ou même à la Forge ! Car il s'agit bel et bien d'une terre d'artistes !



Musée Sahut et église St-Priest - Volvic

## ENVAL

Bourg vigneron voisin de Châtel-Guyon, on vient à Enval prendre le pouls de l'Ambène, ruisseau qui caracole à travers les célèbres **Gorges d'Enval** et trouve son apothéose dans trois cascades magnifiques. Maisons vigneronnes, croix de pierre... le village fourmille d'un petit patrimoine à explorer et d'une source autrefois exploitée pour ses vertus, la Source Marie.



Moulin d'Edmond

## CHARBONNIÈRES-LES-VARENNES

Village de tailleurs de pierres, Charbonnières-les-Varennes fait passer les curieux de pépîte en pépîte. Première étape au **Moulin d'Edmond**, moulin à farine devenu minoterie à cylindre en 1930 et restauré il y a peu par Alexandra, sa propriétaire. Des animations y ont lieu toute l'année et le Moulin fourmille de projets... tout comme Amandine qui tient la chocolaterie **Amandine et Chocolats** à quelques minutes. Pâtes de fruits et chocolats font bon ménage, le top après une randonnée sur le **puy de Paugnat**. Enfin, les amoureux des parfums et des fleurs ont eux-aussi leur adresse : le jardin **La Rose des Prairies** dans lequel pas moins de 1600 variétés de rose s'épanouissent !



## MOZAC

Depuis Riom, empruntez la voie douce de la **Coulée de l'Ambène** pour visiter Mozac, toute proche !

Dotée d'une architecture remarquable et d'un parc apprécié des promeneurs, l'**Abbaye de Mozac** est un joyau de l'art roman auvergnat. Étape clunisienne en route pour le Patrimoine mondial de l'UNESCO, l'édifice étonne par ses dimensions et sa **quarantaine de chapiteaux** si bien conservés.

Mentions spéciales à son Trésor, la châsse de Saint-Calmin, pièce maîtresse de l'Émaillerie



Abbaye de Mozac

limousine du XII<sup>e</sup> siècle, et à sa crypte pré-romane.

Toute proche, une « folie » vous attend, héritée du Siècle des Lumières : le **Château de Portabéraud**. Ses jardins magnifiques sont à explorer en famille ou entre amis. Des jeux de piste et des événements vous y attendent en été dans de remarquables jardins.

Let

Toute l'année, des expositions et résidences d'artistes sont organisées dans la Galerie de l'Abbaye et le programme de spectacles et d'animations des **Nuits du Cloître** fait vibrer Mozac tout l'été !



## ENNEZAT

Ennezat est sous le feu des projecteurs en 2025 ! Cette cité sera la ville-départ de la 10<sup>e</sup> étape du Tour de France.

Au cœur de la plaine de Limagne, Ennezat surprend par les dimensions de sa **collégiale Saint-Victor et Sainte-Couronne**, l'une des plus anciennes églises d'Auvergne. Nulle part ailleurs peut-être, l'art roman et l'art gothique ne se mélangent mieux, entre l'arkose et la pierre de Volvic.

Autre intérêt majeur, **deux fresques splendides**, venues du XV<sup>e</sup> siècle, sont à admirer dans un état de conservation remarquable.

## SAYAT



Moulinier, tu dors... Voilà une ritournelle à fredonner en se baladant dans Sayat, le village des moulins. Jusqu'aux années 1960 pas moins de 17 moulins émaillaient la cité, le long de la rivière du **Bedat**.

**Un patrimoine à retrouver au Moulin à huile**, restauré en 1999 et où des bénévoles produisent leur huile de noix maison.

Les deux balades de 3 km balisées depuis le bourg font le bonheur des curieux quand l'œuvre « **Ondoyer** » de Thierry Courtadon est une bien belle pause au bord de l'eau.



## MARSAT

Village de charme lové sur un coteau verdoyant, Marsat se développe au Moyen-Âge autour de son couvent et de son château, dont il ne reste aujourd'hui que deux tours. C'est aussi un site clunisien célèbre pour son église **Notre-Dame de l'Assomption**. Ce prieuré comprend les vestiges d'un cloître du XII<sup>e</sup> siècle et une vierge noire en majesté. Un conseil ? Poursuivre la balade par les nombreux vergers qui se succèdent jusqu'à la **colline de Mirabel** toute proche.



## VENTE • RÉPARATION LOCATION VTTAE



**Volcanic Cycles**

138 Route de Volvic - 63530 ENVAL

07 80 20 81 10 • 04 73 66 57 52

volcanic.cycles@gmail.com



## Et si vous preniez la clé DES CHAMPS...



### Imaginez...

Au réveil, l'envie vous prend de vous offrir des instants liberté en Terra Volcana... Riche idée ! Une escapade côté plaine de Limagne ? Vous y trouverez des villages dotés de sacrés caractères !

Champs de lavande - Chambaron-sur-Morge

## MARINGUES



Deuxième place commerciale d'Auvergne au XVI<sup>e</sup> siècle, Maringues est la **ville des tanneurs**, un métier omniprésent ici avant la 1<sup>ère</sup> Guerre mondiale. En été ne ratez pas les **visites théâtralisées** de l'Office de tourisme pour visiter avec humour le quartier des Tanneries depuis le Pont des fainéants.

Ici la Grande Tannerie, la Tannerie Grandval et l'ancienne halle au cuir étalent leurs charmes, quand, chaque lundi matin, le **marché de Maringues**, l'un des plus typiques d'Auvergne, ravit les amateurs de produits locaux !



## AIGUEPERSE



**Village gourmand** par la magie d'une praline très particulière, Aigueperse est une ancienne ville-forte. Cette praline, petit plaisir d'enfant, n'est pas le seul attrait d'Aigueperse, riche de sa remarquable **église gothique Notre-Dame** et d'une très belle horloge à Jacquemarts, visible à l'Hôtel de Ville.

## THURET



Autrefois berceau d'un important prieuré bénédictin, le village de Thuret est célèbre pour son **église romane Saint-Martin** et ses 64 magnifiques chapiteaux. Emblématiques de ce monument du XII<sup>e</sup> siècle, certains d'entre eux sont historiés, reprenant des thèmes symboliques de l'art roman. Un passage obligé pour tout amateur d'art religieux !



Église de Thuret

## ARTONNE



Fort villageois aux allures méridionales, cette « **Petite Cité de Caractère** » a comme richesses sa collégiale romane, ses maisons de pierre, un réseau de pas moins de 16 fontaines ainsi que le **Moulin Fradet**, repaire de l'aquarelliste et émailleuse sur lave Nicole Guillien. Surplombant le village, le **Coteau du Puy-Saint-Jean** est, lui, riche d'espaces naturels tant sauvages que cultivés. En prime on s'offre, depuis ce belvédère, le luxe d'un véritable **balcon sur les volcans** grâce à un panorama imprenable sur la Chaîne des Puys !



## LA MORGE D'AUBIAT À VARENNES-SUR-MORGE

Les villages des rives de la Morge cachent bien des trésors ! **Aubiat**, pour commencer, régale les gourmands et les adeptes de zénitude, de la chèvrerie des Chèvres de Limagne à l'épicerie 100% locale Ô P'tits Bocaux en passant par l'institut les Massages de Véronique. Une petite allégorie du bonheur dotée d'un panorama imprenable sur la Chaîne des Puys !

Seconde étape au **Cheix-sur-Morge** avec la découverte du **Pont romain**, datant en fait du XIV<sup>e</sup> siècle. Le site fut lieu de tournage pour le film *L'Enfant sauvage* de François Truffaut en 1969.

Enfin, les pêcheurs s'en donnent à cœur joie au parcours No Kill de **Varennes-sur-Morge**. C'est aussi dans ce village que l'**église Saint-Martin** surprend par ses magnifiques décors peints.



Pont romain -  
Le Cheix-sur-Morge



Les Chèvres  
de Limagne



Des parcours audioguidés, adaptés aux déficients visuels existent à Maringues, Aigueperse, Thuret, Artonne et Randan, œuvres de l'équipe de AcceSens. Les circuits sont téléchargeables sur [terravolcana.com](http://terravolcana.com), rubrique « **randonnées et parcours VTT** » et disponibles dans nos offices de tourisme.

[acesens.com](http://acesens.com)





# Les 1 001 secrets de nos CHÂTEAUX



## LE PLUS MÉDIÉVAL

Depuis les flancs du puy de la Bannière, le **Château de Tournœl** surplombe Volvic et offre un panorama époustouflant sur la plaine de Limagne.

Ici, l'Histoire de l'Auvergne s'est faite et défaits et les visites estivales font profiter d'un monument en grande partie restauré et d'un cabinet de curiosités qui charme petits et grands.

[tournoel.com](http://tournoel.com)

## LE PLUS LUDIQUE

Tous les curieux ont rendez-vous au **Château de Chazeron** avec un édifice féodal du XIII<sup>e</sup> siècle remanié à la Renaissance. Là où le donjon offre des vues splendides sur la plaine de Limagne et le Massif du Sancy au loin, les chasses aux trésors collent de grands sourires aux familles et le Bloom Bar propose des soirées guinguettes très animées !

[chateau-chazeron.com](http://chateau-chazeron.com)



## LE PLUS CHARMANT

À deux pas de l'Abbaye de Mozac, et autrefois dédié à sa défense, le **Château de Portabéraud** est un exemple de ce que le siècle des Lumières a produit de plus « fou ». Surnommée la Folie Mercier, cette maison d'agrément héberge dans ses remarquables jardins des **statues du XVIII<sup>e</sup> siècle** en terre cuite.

Des jeux de pistes proposés par la châtelaine expliquent tout de l'Histoire des lieux et des événements sont organisés tout l'été entre les bosquets et parterres du domaine.

[chateauportaberaud.com](http://chateauportaberaud.com)

## LE PLUS ROYAL

Créé en 1821 par le roi Louis-Philippe Ier et sa sœur Adélaïde d'Orléans, le **Domaine royal de Randan** fut leur lieu de villégiature familiale au cœur de l'Auvergne. Victime d'un incendie en 1925, le site appartient aujourd'hui à la Région Auvergne-Rhône-Alpes, qui œuvre à sa restauration et à son animation.

La riche Histoire du Domaine royal se dévoile dans l'exploration de ses cuisines voûtées, de sa chapelle et de son orangerie. L'exposition « **Les Animaux de Ferdinand** » présente, elle, la collection du



duc de Montpensier, unique en Europe, regroupant 450 animaux naturalisés dans des dioramas. En prime, le **parc paysager**, labellisé Jardin remarquable, est idéal pour un pique-nique ou pour profiter tout simplement de son cadre d'exception.

Enfin, on profite ici d'une jolie **saison culturelle** et d'événements variés, dont la fête des plantes et du jardin d'agrément, Randanplants, qui marque l'ouverture du site en avril.

[domaine-randan.fr](http://domaine-randan.fr)



Château d'Effiat



Château de Denone

## EFFIAT, UN CHÂTEAU PEUT EN CACHER UN AUTRE

Une porte monumentale en pierre de Volvic... Une aile du château en trompe-l'œil... Au fond de la cour, un magnifique château aux décors raffinés qui nous ramènent aux XVII<sup>e</sup> et XVIII<sup>e</sup> siècles... Vous êtes au **Château d'Effiat**, riche également de ses jardins à la française signés André Mollet.

Si vous avez la chance de faire une halte ici vous entendrez aussi parler du **Musée de l'École Royale Militaire**, une plongée dans l'un des épisodes les plus glorieux du château.

Enfin, Effiat n'étant pas un village comme les autres, un second château y montre ses tours et ses douves en toute élégance, le **Château de Denone**.

Ravissant château Renaissance édifié en 1560, on admire ici pendant l'été de splendides plafonds peints, des douves impressionnantes ainsi que de belles vues sur la Chaîne des Puys au loin.

[chateau-effiat.com](http://chateau-effiat.com)  
[terravolcana.com/patrimoine-culturel/chateau-de-denone](http://terravolcana.com/patrimoine-culturel/chateau-de-denone)





## DES MUSÉES d'ici et d'ailleurs

Musée Mandet - Riom

Il se murmure que des œuvres splendides dorment en Terra Volcana et se réveillent pour se montrer aux yeux de tous !

C'est le cas au **Musée Mandet** à Riom où des collections beaux-arts de premier ordre font bon ménage avec des collections design et arts décoratifs prestigieuses : peintures, sculptures, mobilier Renaissance, pièces d'orfèvrerie...

Cerise sur le gâteau : deux magnifiques hôtels particuliers du XVIII<sup>e</sup> siècle servent de cadre à ce lieu de culture majuscule !

Depuis Riom, 15 min de bus suffisent et vous voilà dans le centre de Volvic, parmi les jardins du Château de Bosredon. De nos jours le château héberge le **Musée Sahut**. Lieu de référence pour les arts de la pierre et du feu, le musée agrandi en 2025 la salle consacrée aux laves historiques locales dont la toute première lave émaillée à avoir été créée en 1827.

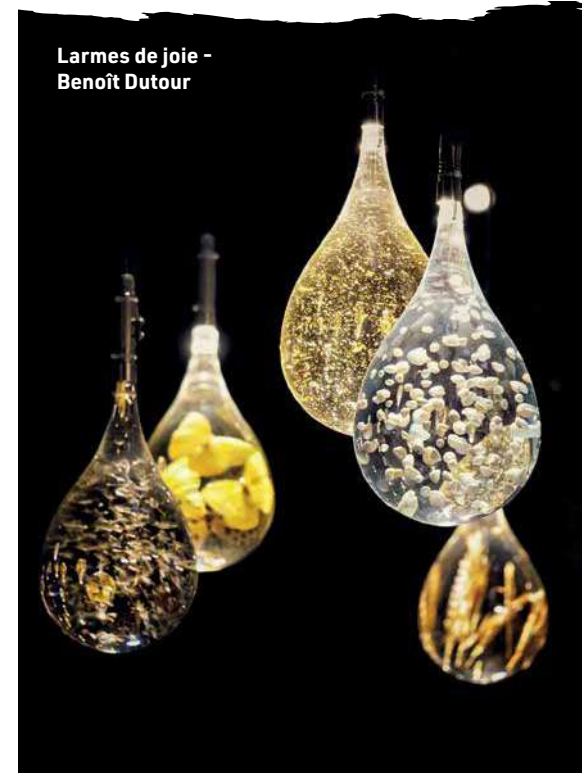
Aux côtés de cette salle aux accents locaux, les collections du peintre Marcel Sahut se dévoilent dans leur diversité. On y retrouve ses toiles, des dessins de presse d'Honoré Daumier, des masques africains et bien plus !

## L'Auvergne RURALE VOUS SALUE !

Le **Musée Régional d'Auvergne** téléporte ses visiteurs, non pas dans l'Espace mais tout droit dans **L'Auvergne rurale du XIX<sup>e</sup> siècle**.

Une collection de vitrines thématiques rend hommage à nos aïeux avec la volonté de transmettre ce patrimoine aux plus jeunes. Ici les outils agricoles, là le mobilier qui agrémentait les foyers d'autrefois, les costumes caractéristiques de jadis...

Une plongée dans le passé qui se termine par l'Auvergne actuelle, vue par l'artiste Benoît Dutour à travers 31 « larmes de joie » dans lesquelles toute la région se met en scène dès le 17 mai 2025.



Larmes de joie -  
Benoît Dutour



Écoles d'art de Riom

## LES ÉCOLES D'ART DE RIOM FONT LE SHOW !

C'est avec un plaisir bien visible que l'équipe des **écoles d'art et de musique de la Ville de Riom** propose toute l'année des rendez-vous privilégiés et gratuits. Les expositions d'art contemporain s'enchaînent toute l'année au cœur d'un ancien couvent et de sa chapelle néo-classique quand des **conférences et concerts sandwich** ont lieu régulièrement de 12h15 à 13h15.

Le top pour des **pauses déjeuners atypiques et survitaminées**, menée autour de l'Histoire de l'art, menées par des maîtres de cérémonie passionnés et parfois même survoltés.

[ville-riom.fr](http://ville-riom.fr)

## ÉVÉNEMENT 2025

Benoît Dutour,  
Guillaume Piéchaud  
et Yukichi Inoue  
s'invitent en Terra Volcana

À partir du 17 mai 2025, le **Musée Régional d'Auvergne** enrichit ses collections permanentes d'une œuvre exceptionnelle, les « **larmes de joie** » de l'artiste parisien originaire du Puy-de-Dôme **Benoît Dutour**. Au nombre de 31, chacune de ces larmes est faite de verre optique sculpté et raconte un bout de l'Auvergne d'aujourd'hui au sein d'un musée qui parle de l'Auvergne d'autrefois.

Le **Musée Mandet**, pour sa part, laisse carte blanche au sculpteur-designer parisien **Guillaume Piéchaud** du 5 juin 2025 au 1<sup>er</sup> mars 2026. À la croisée de l'**orfèvrerie** et du **design**, cet artiste exposé dans le monde entier profite du cadre du musée pour proposer une rétrospective de ses œuvres : mobiliers « automates » d'exception et sculptures de métal, inox ou encore acier patiné.

De son côté, le **Musée Sahut** de Volvic invite le sculpteur japonais **Yukichi Inoue** à venir présenter son œuvre, toute en clair-obscur, entre ses deux amours, la pierre de Volvic et la pierre blanche d'Okinawa.

[rlv.eu/musees](http://rlv.eu/musees)

[ville-volvic.fr/musee-sahut](http://ville-volvic.fr/musee-sahut)

## En direction du Sancy...

À Murat-le-Quaire exactement, la **Maison de Toinette** et la **Grange de Julien** plongent les visiteurs dans l'Auvergne rurale d'autrefois.

Au menu : des effets visuels et sonores pour faire revivre l'histoire d'une famille sur plusieurs générations.

[toinette.com](http://toinette.com)



# ESCAPADES Gourmandes en Terre de Volcans

BIENVENUE EN TERRA... **CHOCOLAT !**

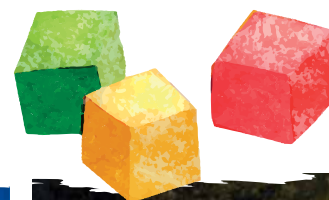
Ah le chocolat ! En Terra Volcana on en fait tout un fromage ! À Riom, Châtel-Guyon et Mozac, la **chocolaterie Mathieu** et son **Atelier du chocolat et des douceurs** et les **boulangeries Belin&Belin** ont en commun un délice inventé à Riom, la Muscadine Jehan de Berry, délicieuse crème au praliné, parfumée au cognac.

Toujours à Riom, la **Chocolaterie Vidal**, est le fruit de l'histoire d'amour de deux jeunes créateurs fous de cacao mais aussi de pâtisseries très gourmandes quand les accros au chocolat et aux pâtes de fruits ont le sourire jusqu'aux oreilles chez **Amandine et Chocolats** à Charbonnières-les-Varennes.

Chez ces jeunes artisans du goût, chocolats fins, pâtes à tartiner maison et confiseries font sensation avec une mention spéciale aux mémorables **ganache fève tonka** de Sydney Vidal et aux **pâtes de fruits à la verveine** d'Amandine Elias 😊 !

Côté plaine, les gourmands ont leur QG à Randan à la **Boulangerie-Pâtisserie Tupone**, entrée au fameux Gault & Millau en décembre 2024. Promis, vous ne résisterez pas longtemps au moelleux de leurs fameuses brioches aux pralines et aux parfums de leurs autres créations 100% plaisir !

Enfin, Châtel-Guyon est aussi une terre de délices sucrés. C'est ici que la **pâtisserie Papillons** régale les papilles des grands et des petits avec 1001 douceurs sucrées sorties de l'imagination de Léa Broquet. C'est aussi là que sont concoctées de petits plaisirs volcanique très légers à retrouver dans les boutiques de l'Office de tourisme, les biscuits **La Pouzzolane**. Avec 8 saveurs différentes, ces bouchées régaleront vos papilles et vous feront fondre à coup sûr !



**Psssttt... SAVOUREZ NOS LIVRETS PRODUCTEURS !**

Vous voulez en savoir plus sur les artisans du goût de Terra Volcana ? Lisez notre nouveau livret producteurs, dans l'onglet "Brochures", et partez à leur rencontre !



## GOÛTEZ LE MEILLEUR DE L'Auvergne !



Ah qu'il est doux ce petit parfum d'ail d'Auvergne ! À deux pas de Maringues, le GAEC du Champ de Rome produit depuis plusieurs générations le dernier gaperon fermier d'Auvergne, le **Maringuais**. Lait cru de vache et ail cru de Billom, voilà les ingrédients 100% naturels de ce plaisir d'épicurien à déguster les lundis matin au **Marché de Maringues** et à compléter d'autres saveurs d'Auvergne !

Pour en savourer les fleurons, cap sur nos marchés bien sûr, l'épicerie locale **Vins et Vrac** à Volvic, les saucissons et fromages du **traiteur Rochette** et de la **Fromagerie Cluzel** à Riom ou les produits safranés du **Safran des Puys** à Saint-Ours !

Autre recommandation : poussez les portes des **Chèvres de Limagne** à Aubiat et des **Huilleries artisanales** de Vensat et de Blot mais aussi celles de la **Ferme des Cormier** à Volvic. Leur nouvelle boutique-atelier offre le meilleur de leurs élevages bovin et porcin et certaines des meilleures charcuteries d'Auvergne sont à savourer ici !

**Coordonnées et infos pratiques p. 62-63**

# JOURS DE MARCHÉS

**Samedi matin**

Riom (environ 140 commerçants)

**Dimanche matin**

Ennezat (6 à 7 commerçants)  
et Châtel-Guyon (20 à 30 commerçants  
en hiver, 40 à 50 en été)

**Lundi matin**

Maringues (50 à 60 commerçants)

**Mardi matin**

Aigueperse (5 à 12 commerçants)

**Mardi, 16h-19h**

Saint-Beauzire (2 à 5 commerçants)

**Mercredi matin**

Ennezat (4 à 6 commerçants)

**Jeudi, 17h-20h**

Le Cheix-sur-Morge (3 à 4 commerçants)

**Vendredi matin**

Randan (8 à 12 commerçants)  
Volvic (3 commerçants)  
Maringues (5 à 8 commerçants)

**Vendredi, 16h30-19h**

Marché bio de Volvic  
(10 commerçants)

**Et retrouvez nos marchés  
estivaux et festifs  
sur [terravolcana.com](http://terravolcana.com),  
rubrique Agenda**







## ŒNOTOURISME, BIÈRES ET LIQUEURS ARTISANALES

Peu le savent mais le Puy-de-Dôme est une terre de vins depuis bien longtemps ! Nos vignerons vous accueillent pour des expériences passionnantes autour d'un terroir volcanique en plein renouveau !

Au menu : des cours d'œnologie et des balades dans les vignes en trottinettes électriques à Châteaugay avec **Heritage Volcanic** et le Domaine Pierre Goigoux ainsi que des dégustations sur rendez-vous chez les vignerons **Benoît Montel** à Riom et aux Domaines **Laurent Vigneron** et **Julien Déat** à Saint-Bonnet-Près-Riom.



Vignobles et volcans - Saint-Bonnet-Près-Riom



Heritage Volcanic

*Psssttt, pour faire le plein de souvenirs 100% locaux rendez-vous dans les boutiques de l'Office de tourisme Terra Volcana.*

Un conseil : pour une immersion dans ce terroir viticole en plein renouveau, la cave **Sicard Wine** à Riom propose des soirées découvertes en compagnie de vignerons locaux. Le top pour comprendre comment nos sols volcaniques influencent les saveurs de nos vins.

Le pendant houblonné de ces vins volcaniques ? Les bières locales de la **micro-brasserie Artule** et du **Dark Lab**, à Riom et Saint-Ours. Les saveurs fines et variées des recettes de ces passionnés de bière font le plaisir des amateurs de IPA, blondes et autres Irish Stout. À consommer avec modération, certes, mais les papilles en éveil !

Enfin, focus sur la **Distillerie artisanale des Scories** à Brassac les Mines, au sud de Terra Volcana. L'œnologue-distillateur Quentin Sicard régale les palais les plus fins avec des spiritueux auvergnats élaborés avec amour : eaux-de-vie, whisky, gin, brandy, liqueurs, vodkas...

Le plus : l'atelier de production se visite en compagnie du maître des lieux.



## DES CRÉATEURS DE SOUVENIRS 100% LOCAUX

Ils sont couteliers, forgerons, céramistes, souffleurs de verre et ont en commun de créer des objets d'art 100% locaux.

C'est à Châtel-Guyon et à Maringues que la **Coutellerie Lug** et l'**Atelier de coutellerie Sauvagnat** surprennent les amateurs de lames finement décorées. Là où le premier s'inspire largement du monde du tatouage et explore maintenant l'univers du bois, le second présente son Maringuot, dédié aux amateurs de jardinage, et restaure des couteaux anciens avec amour.

Autres techniques et même passion à Mozac chez **Les Petites Carottes**, atelier dans lequel Alexia Combes fabrique ses poteries artisanales pleines d'élégance ainsi qu'aux **Forges de Volvic**. Ici Rémy, le forgeron, fait de l'or avec cet art du feu : création de bijoux et d'objets d'art, restauration d'épées anciennes ainsi qu'ateliers et stages divers.

Amateur de savoir-faire antiques ? Bienvenue à la **Verrerie du Marais** à Riom dans laquelle



Les Forges de Volvic

l'imagination du souffleur Nicolas Diverchy paraît sans limite ! On vient de loin pour ses créations, au premier rang desquelles de sublimes boules de Noël aux couleurs éclatantes.

Enfin, pour chiner et s'imprégner de l'Auvergne des artisans d'art, un petit conseil : pousser les portes de la **Boutique 2 curiosités** à Châtel-Guyon qui offre un bel espace d'expo vente à de nombreux créateurs et des ateliers variés.

# HippoLits

MEUBLÉS DE TOURISME  
À THÈME

**À LOUER**

pour 1 week-end,  
1 semaine, 1 cure,  
1 mois...

À l'orée du Parc des Volcans d'Auvergne,  
5 appartements équipés  
à la décoration insolite,  
au calme et au sein d'un  
parc arboré de 3000 m².

- 36 à 80 m²
- 1 à 6 couchages
- 4 étoiles
- Vue panoramique
- Parking privé ombragé
- Garage vélo/moto offert

21 rue St Jean d'en Haut 63140 Châtel-Guyon  
Contacter Denis au +33(0)6 27 77 53 84 / bienvenue@hippolits.fr  
www.hippolits.fr



## COMME UN PARFUM DE BONHEUR...

Et si on profitait d'une virée à deux pas de Terra Volcana pour découvrir des senteurs nouvelles ? La savonnerie des « **Belles de Savon** » à Queuille ajoute une touche Belle-Époque avec des recettes directement inspirées des stations thermales d'Auvergne. Boisées, fleuries ou encore orangées, les délicates fragrances des cosmétiques produits ici s'accompagnent d'ateliers et de stages pour mettre la main à la pâte et en apprendre plus sur l'art de la saponification.





# Quand nos artisans d'art S'EN MÊLENT !

Atelier Courtadon - Volvic

## La pierre éternelle DE VOLVIC

On dirait le titre d'une œuvre de Heroïc Fantasy... mais que nenni ! C'est bien d'une pierre éternelle dont Volvic est le berceau. Cette **pierre de lave**, si répandue en Auvergne, est le fruit des éruptions du puy de la Nugère, volcan situé sur les hauteurs de la cité.

Mais pourquoi les artistes lui donnent-ils une place à part ? Car elle magique ! Elle tient ainsi la dragée haute au gel, à la pollution et aux produits chimiques.

Les tailleurs de pierre de **Angéda** réalisent ainsi tous types de travaux et de pièces : fontaines, escaliers, plans de cuisine... et les artistes trouvent avec ce matériau la

matière idéale pour réaliser leurs rêves les plus fous ! Des noms ? Le tailleur de pierre **Thierry Courtadon** et ses dentelles de pierre mais aussi de nombreux créateurs locaux comme **Isabelle Prohet** qui la transforme en de très jolis bijoux et l'associe aux bienfaits des huiles essentielles ! Dans le centre de Volvic, la **Maison de l'Artisanat et des arts de la pierre** permet, elle, d'apprécier le travail de beaucoup de ces artistes quand l'**IMAPEC**, institut historique des métiers d'art de la Pierre, offre des cours et des stages toute l'année.



Passionnez-vous pour nos artisans d'art dans le nouveau livret "portraits" de Terra Volcana à partir de l'onglet "brochures".

## Des initiations À L'ÉMAILLAGE SUR LAVE ET À LA SCULPTURE RAKU



Atelier Cœur de Pierre - Volvic



Atelier Nina Seita - Riom

Des créateurs d'émotions bien particuliers sont également à découvrir. Leur spécialité ? **L'émaillage sur lave**. Sous leurs mains, la pierre de lave se transforme en œuvres d'art aux couleurs éclatantes ou plus discrètes suivant leurs inspirations. Visitez les ateliers **Cœur de Pierre** et **Filhouette** à Volvic, **Juste pour toi** à Châtel-Guyon, **Empreinte de lave** à Cébazat ou la **Boutique 2 curiosités** à Châtel-Guyon et initiez-vous à cette technique artistique 100% locale lors d'ateliers conviviaux durant toute l'année !

La récompense ? Repartir avec votre petit bout de volcan, LE souvenir

de vacances idéal que vous ne retrouverez nulle part ailleurs ! Alors partant pour une initiation ? Dès 6-7 ans l'expérience prend la forme d'une vraie **parenthèse zen** et colorée !

Et après avoir testé la pierre de lave, si vous partiez à l'abordage des techniques de la sculpture et du raku ?! Les ateliers de **Frédérique Lacroix-Damas** à Chambaron-sur-Morge et de **Nina Seita** à Riom offrent aux curieux une fenêtre vers leurs univers très personnels ! Mieux, en toute convivialité, participez toute l'année à des **ateliers d'initiation et de pratique** de cet art ancestral.

## Des fontaines pétrifiantes À SAINT-NECTAIRE

Côté Massif du Sancy, le volcanisme donne naissance à un art unique au monde, la pétrification. Des **sources chaudes** donnent vie à des œuvres uniques quand la visite du site fait aller de surprise en surprise, au cœur d'une histoire familiale passionnante. Une expérience chaudement recommandée !





# MON AGENDA CULTUREL 2025

## Toute l'année...

Se faire plaisir en s'entourant de culture et de spectacle vivant... C'est possible au **Théâtre de Châtel-Guyon**, à **La Source** du côté de Volvic, à **l'Arlequin** à Mozac, en suivant la saison culturelle **Plaine Limagne** ou en parcourant le programme de **Accès Soirs** et de **la Puce à l'oreille** à Riom !

Une envie de prendre la clé des champs ? La **Chahuterie** à Enval pimente la vie locale de moments de partage quand le **Tiers-lieu**

**culturel des Vinzelles** à Volvic propose un programme d'animations variées. À vous les siestes musicales, apéros littéraires et autres concerts présentés à l'année dans ce lieu pas comme les autres ! Quelques bouquins ou un bon film ? L'ensemble des **Jardins de la Culture** rassemble un cinéma innovant, l'Arcadia, une médiathèque aux animations variées et des écoles d'art aux riches programmes culturel et artistique.

Enfin, les fanas de jeux de hasard profitent à Châtel-Guyon d'un **casino** historique. Faites vos jeux... Tout va très bien !



Jazz aux Sources - Châtel-Guyon



## DU 5 AU 9 JUIN

### 25 ANS DE SWING ET DE CLAQUETTES POUR JAZZ AUX SOURCES !

Rugir de plaisir le temps d'un week-end en Nouvelle-Orléans ! Le **festival de jazz à danser Jazz aux Sources** fait vibrer Châtel-Guyon lors du week-end de la Pentecôte pour la 25<sup>e</sup> année ! Plusieurs concerts exceptionnels dont celui du talentueux Proleter le 5 juin, claquettes et grandes parades anniversaires font de cette 25<sup>e</sup> édition un moment hors du temps !

[jazz-aux-sources.com](http://jazz-aux-sources.com)



## DU 4 AU 18 JUIN

### PIANO IS IN THE AIR À RIOM

Se laisser porter par de douces mélodies... Le festival **Piano à Riom** fait tutoyer des artistes confirmés et de jeunes musiciens prometteurs autour du Roi des instruments, le piano. **Parenthèse envoûtante et poétique** avant l'été, l'événement est de plus dirigé par Suzana Bartal, l'une des plus grandes pianistes du monde.

[piano-a-riom.com](http://piano-a-riom.com)

## TOUT L'ÉTÉ...

Profiter des longues soirées d'été... **La fête bat son plein sur Terra Volcana** pendant la saison estivale ! Une soirée entre amis ou en famille ? Les concerts proposés par le **Dark Lab** à Saint-Ours et les scènes d'été des **Frénésies** à Riom et **Vol'Zic** à Volvic sont de jolis créateurs de souvenirs. Quant à **Place d'Été** et les **Estivales du Parc**, leurs animations et concerts font vibrer la station thermale de Châtel-Guyon !

Autres lieux et même plaisir à l'Abbaye de Mozac avec les **Nuits du Cloître** et ses spectacles d'un éclectisme assumé. D'autres événements à noter dans vos agendas ? Le festival musical des arts du cirque **Dans les Arbres** au Parc Écureuil de Châtel-Guyon le **14 juin** et le **Festival du Guérinet** du **19 au 25 juillet** au Château du Guérinet. Voilà un événement qui fait la part belle à la musique classique et au théâtre avec un thème majeur en 2025 : les traditions. Une thématique qui colle aussi au festival **Les Volcaniques** à Saint-Bonnet-Près-Riom du **5 au 9 juillet**. Ici, les musiques et danses du Massif-Central revivent avec des touches modernes et festives : stages, apéritifs, concerts et bal chaque soir.

## EN AUTOMNE ET EN HIVER... !

Du **18 au 26 octobre**, pendant la première semaine des vacances de la Toussaint, Terra Volcana devient le terrain de jeu d'un **Festival de balades**. Truffés de surprises, ces rendez-vous 100% nature prennent la forme de balades musicales, randonnées gourmandes, théâtralisées et d'instantanés sportifs ou contemplatifs.

Un peu plus tard, l'association Piano à Riom organise **deux concerts exceptionnels** à Volvic le 29 novembre et à Riom le 12 décembre.

Enfin les programmes hivernaux **RLV en fête** et **les Fêtes de Riom** collent chaque fin d'année de grands sourires sur les visages des locaux comme des touristes à l'approche des fêtes !



Les Frénésies de Riom



Rendez-vous sur la page **Agenda de terravolcana.com** pour retrouver nos événements tout au long de l'année.



PUY-de-DÔME  
L'Auvergne des Volcans

PANORAMIQUE  
des Dômes

# LE PUY DE DÔME

ET SON TRAIN À CRÉMAILLÈRE LE PANORAMIQUE DES DÔMES



**Vulcania**  
en AUVERGNE

**vulcania.com**



## Ma Villa au bord de l'eau

CALME, CONFORT, DÉPAYSEMENT ASSURÉ...

3 chambres doubles  
1 chambre familiale  
Terrasses, salons,  
salle de jeux  
Plage à 5 min à pied  
Petits déjeuners



*Maison d'hôte d'exception et de charme*

LE PONT DU BOUCHET 12 RUE DE TOURS 63380 MIREMONT  
06 82 38 13 71 • [www.mavillaauborddeleau.com](http://www.mavillaauborddeleau.com) • @mavillaauborddeleau



**La Région**  
Auvergne-Rhône-Alpes



SITES DE VISITE  
PARCS À THÈMES

**ASM EXPÉRIENCE**  
Stade Marcel Michelin - Porte F - 35 rue du Clos Four CLERMONT-FERRAND  
**T - 04 73 14 60 23**  
**Adulte : 10€ / Enfant : 7€**  
**Famille nombreuse : 28€**  
Du 01/03 au 30/06 et du 1/09 au 31/12  
tous les WE de 10h à 18h - Visites du stade sur réservation // Juillet/août 7J/7 de 14h à 19h, visites de stade à 14h30 et 16h  
Jours et horaires sur [asm-rugby.com/asm-experience](http://asm-rugby.com/asm-experience)

**GROTTE DE LA PIERRE ET GROTTE DES LUMIÈRES**  
2 route du Pont Jany - VOLVIC  
**T - 04 73 33 56 92**  
**Adulte : dès 9€ / De 4 à 12 ans : 7,20€**  
**Pass Volcan de Lemptégy/Grotte de la Pierre possible**  
Horaires et jours d'ouverture sur [grotte-pierre-volvic.fr](http://grotte-pierre-volvic.fr)  
Attention, un type de visite par jour

**LA RUCHE DES PUYs**  
3 rue de Charlon - Beauloup - SAINT-OURS  
**T - 04 73 88 94 31**  
**Visite adulte : 8,30€ / De 3 à 15 ans : 6,50€**  
Ouvert du 05/04 au 02/11/2025  
Boutique ouverte toute l'année  
Horaires et jours d'ouverture sur [laruchedespuys.com](http://laruchedespuys.com)

**L'AVENTURE MICHELIN**  
32 rue du Clos-Four - CLERMONT-FD  
**T - 04 73 98 60 60**  
**Adulte : 13€ / De 7 à 17 ans : 9€**  
**Pack famille 4 personnes : 36€**  
Horaires et jours d'ouverture sur [laventure.michelin.com](http://laventure.michelin.com)

**MUSÉE ARCHÉOLOGIQUE DE LA BATAILLE DE GERGOVIE**  
Plateau de Gergovie  
LA ROCHE-BLANCHE  
**T - 04 73 60 16 93**  
**Adulte : 9€ / Réduit : 7€**  
**Jeune (6-25 ans) : 5€ / Pass famille : 23€**  
Du 08/02 au 04/01/2026  
Horaires et jours d'ouverture sur [musee-gergovie.fr](http://musee-gergovie.fr)

**PALÉOPOLIS, LA COLLINE AUX DINOSAURES**  
Route de Bègues - GANNAT  
**T - 04 70 96 16 00**  
**contact@paleopolis-parc.com**  
**Adulte : dès 14€ / Enf. : de 5 à 16€ (dès 3 ans)**  
Ouvert du 5/04 au 4/05, du 5/07 au 31/08 et du 18/10 au 2/11 tous les jours de 10h à 18h (23h les jours de nocturnes)  
Du 5/05 au 4/07 et du 1/09 au 17/10 : merc, sam, dim et jours fériés de 10h à 18h

**PANORAMIQUE DES DÔMES**  
Chemin de Couleyras  
La Font de l'Arbre - ORCINES  
**T - 04 73 87 43 00**  
**A/R adulte : à partir de 17,20€**  
**A/R enfant (4-14 ans) : à partir de 10,10€**  
**Forfait famille (2 adultes et 2 enfants) : 49,90€**  
Horaires d'ouverture sur [panoramiquedesdomes.fr](http://panoramiquedesdomes.fr)

**PARC ANIMALIER D'AUVERGNE**  
Route d'Anzat-Le-Luguet - ARDES  
**T - 04 73 96 77 25**  
**contact@parcanimalierdauvergne.fr**  
**Adulte : de 26€ à 27,50€**  
**De 3 à 9 ans : de 19€ à 20,50€**  
Horaires et jours d'ouverture sur [parcanimalierdauvergne.fr](http://parcanimalierdauvergne.fr)

**PARC D'EXPLORATION VULCANIA**  
2 route de Mazayes  
SAINT-OURS - LES-ROCHES  
**T - 04 73 19 70 00**  
**bienvenue@vulcania.com**  
**Adulte : de 27,50€ à 32,50€**  
**De 6 à 16 ans : de 22,50€ à 26,50€**  
**De 3 à 5 ans : 7€**  
Du 26/03 au 02/11/2025  
Horaires et jours d'ouverture sur [vulcania.com](http://vulcania.com)

**VOLCAN DE LEMPTÉGY**  
31 route des puy  
SAINT-OURS - LES-ROCHES  
**T - 04 73 62 23 25**  
**info@auvergne-volcan.com**  
**Adulte de 13,50€ à 36€**  
**De 4 à 12 ans de 11€ à 29,50€**  
**Pass Volcan / Grotte possible**  
Du 11/02 au 02/11/25  
Horaires et jours d'ouverture sur [auvergne-volcan.com](http://auvergne-volcan.com)

**VOLVIC O'RGINES**  
Rue des Sources - VOLVIC  
**T - 04 73 64 51 24**  
**eivolvic@danone.com**  
**Adulte : de 2 à 4€ / Gratuit - de 7 ans**  
Visites usine d'embouteillage possible les lundis à 14h **(4€)**  
Horaires, jours d'ouverture et réservation visite usine sur [volvic.fr/volvicorigines](http://volvic.fr/volvicorigines)

ACTIVITÉS ET  
LOISIRS SPORTIFS

**ESCAPE GAME LA SYNAPSERIE**  
26B av. Georges Gershwin - RIOM  
**T - 06 09 77 82 94**  
**contact@lasynapsérie.fr**  
**Tarif groupe : de 70 à 126€ / pers**  
Ouvert du mardi au dimanche de 10h à 23h (20h le dimanche)

**Au plus proche des animaux**  
**AUVERGNE TRINEAU**  
Charlannes - LA BOURBOULE  
**T - 06 52 65 03 92**  
**auvergnetraineau@gmail.com**  
**Canikart et traîneau : dès 160€/attelage**  
**Canimarche : de 30 à 40€**  
Sur réservation tous les jours de 9h à 19h

**CENTRE ÉQUESTRE EQUIT&SENS**  
La Ronzière - ARTONNE  
**T - 06 20 75 18 64**  
**ingridbalestrino@yahoo.fr**  
**Balade adulte : 20€**  
**Enfant : dès 8€ (30 min)**  
**Stage journée : 55€ - 1/2 journée : 36€**  
Ouvert toute l'année sauf dernière quinzaine d'août

**ENOLA SLED DOGS**  
La Garenne - BROMONT-LAMOTHE  
**T - 07 67 09 15 19**  
**enolasleddogs@gmail.com**  
**Adulte : 45€ / Enfant : 30€**  
Toute l'année sur réservation

**FERME DE LA MARINETTE**  
Pranot - CHAPDES-BEAUFORT  
**T - 06 14 77 72 32**  
**Visite ferme : 7€**  
**Balades à dos d'âne : dès 15€**  
**À cheval : dès 30€ / Animations : dès 5€**  
Horaires et infos sur [lafermedelamarinette.com](http://lafermedelamarinette.com)

**LES CHEVAUX DES BISETTES**  
1, Imp. des Bisettes - La CoussédièreVOLVIC  
**T - 06 64 25 27 09 / lesbisettes@gmail.com**  
**Tarif selon prestation**  
Ouvert toute l'année

Dans les airs

**AÉROPARAPENTE**  
Sommet du Puy-de-Dôme ORCINES  
**T - 06 61 24 11 45**  
**fred@aeroparapente.fr**  
**Tarifs : de 100 à 200€**

**AUVERGNE MONTGOLFIÈRES**  
**T - 04 73 88 40 00**  
**auvergne.montgolfiere@orange.fr**  
**Billet simple : 290€ / Couple : 540€**  
**Enfant - de 14 ans : 210€**

**FREEDOM PARAPENTE**  
3 chemin de la Chave  
ST-GENÈS-CHAMPANELLE  
**T - 07 62 18 03 60**  
**contact@freedomparapente.fr**  
**De 100 à 240€ / Baptêmes toute l'année**

Location et réparation vélo

**LOUEUR LE VÉLODROME JOE'S BIKE**  
**Loueur et accompagnateur**  
8 av. des États-Unis - CHÂTEL-GUYON  
**T - 04 73 67 03 95**  
13/04 au 5/07 et 1/09 au 25/10 : mardi au sam. 9h-13h et 14h-18h30, dim. 9h-13h. 5/07 au 1/09 : ts les jours 9h-19h. 4/11 au 23/12 : mardi au sam. 9h-13h et 14h-18h  
[levelodrome.fr](http://levelodrome.fr)

**LOUEUR VOLCANIC CYCLES**  
138 route de Volvic - ENVAL  
**T - 04 73 66 57 52 - 07 80 20 81 10**  
**volcanic.cycles@gmail.com**  
Mar. au sam. 9h-12h et 14h-19h (18h sam.)

**RÉPARATEUR L'ATELIER VÉLO DE FRANÇOIS**  
3 Imp. de Champloup VOLVIC  
**T - 06 95 11 70 08**  
**ateliersvelodefrancois@gmail.com**  
Horaires sur [terravolcana.com/commerce-et-service/latelier-velo-de-francois](http://terravolcana.com/commerce-et-service/latelier-velo-de-francois)

Loisirs sportifs

**CENTRE AQUATIQUE BÉATRICE HESS**  
Place de l'Europe - RIOM  
**T - 04 73 64 45 50 / piscine@rlv.eu**  
**De 3 à 5,50€ / Abonnement adulte : dès 38€ / enfant 25,50€**  
Horaires sur [centreaquatique.rlv.eu](http://centreaquatique.rlv.eu)

**KARTING SARRON**  
1 avenue Hector Berlioz - RIOM  
**T - 04 73 64 61 61**  
**Adulte : de 20 à 26€ / Enfant : de 15 à 20€**  
Ouvert toute l'année du mercredi au dimanche de 14h à 18h  
[circuit-sarron.com/fr/planning](http://circuit-sarron.com/fr/planning)

**OVERGNE SURF**  
Pont du Bouchet - MIREMONT  
**T - 06 50 98 56 07**  
**overgnesurf@gmail.com**  
**De 20 à 44€ / pers**  
Ouvert sur réservation du 1/05 au 30/09/25

**PARC ÉCUREUIL**  
Route de Chazeron - CHÂTEL-GUYON  
**T - 06 77 13 46 31**  
**Accrobranche adulte : de 20 à 24€**  
**Enfant : de 11 à 18€**  
**Geocaching à partir de 8€**  
**Experience Game : dès 30€**  
**Location trottinette électrique : 37€**  
Ouvert tous les jours du 22/02 au 02/11/25  
Réservation recommandée sur [parcecureuil.com](http://parcecureuil.com)

**PISCINE ESTIVALE CHÂTEL-GUYON**  
Rue de la Pérouse - CHÂTEL-GUYON  
**T - 06 38 48 69 08 - mairie@chatel-guyon.fr**  
**De 3,50 à 5€ - Abonnements : dès 16,10€**  
**Carte saison : dès 85€**

**SIOULE LOISIRS**  
Le Pont de Menat - SAINT-REMY-DE-BLOT  
**T - 06 43 92 22 88 ou 07 49 70 05 28**  
**Canoé enf. et adulte : de 15 à 27€**  
**Via Ferrata : 5€ droit d'entrée**  
**Location matériel : 20€**  
Ouvert tous les jours du 01/05 au 31/10/25  
[sioule-loisirs.com](http://sioule-loisirs.com)

**VÉLORAIL ÉLECTRIQUE DES FADES**  
Av. de la gare Les Ancizes-Comps  
**T - 06 60 54 33 29**  
**Adulte : 15€ - Enfant : 5€**  
En été tous les jours départ à 9h, 11h15, 14h, 16h15, 18h30 - En avril, mai, juin, sept et oct. les mercredis, samedis et dimanches : départ à 11h, 14h et 16h15  
[ecoloisirs.fr](http://ecoloisirs.fr)

Montagne et pleine nature

**ÉDUCATEUR À L'ENVIRONNEMENT**  
**Auvergne Animation Nature**  
**T - 06 58 49 66 77**  
**nature.auvergnate@gmail.com**  
**Tarif unique de 120 à 150€**  
[auvergneanimationnature.com](http://auvergneanimationnature.com)

**ACCOMPAGNATEUR MONTAGNE**  
**Aventure en Terre Volcanique**  
**T - 06 15 93 07 89**  
**damien.poulet@gmail.com**  
[aventurevolcanique.com](http://aventurevolcanique.com)

**ACCOMPAGNATEUR MONTAGNE**  
**Kévin Conilh - Empreinte**  
**T - 06 83 32 02 91**  
**kconilh@outlook.fr**  
**Tarif selon prestation**  
[empreinte-educnature.fr](http://empreinte-educnature.fr)

**ACCOMPAGNATEUR MONTAGNE**  
**Patrick Mougel**  
**T - 06 62 72 76 01**  
**mougel.patrick@wanadoo.fr**  
**Tarif selon prestation**

**ACCOMPAGNATEUR MONTAGNE**  
**Didier Sauvestre**  
**T - 06 59 81 77 00**  
**sauvestredidier@yahoo.fr**  
**Tarif selon prestation**  
**didiersauvestreaccompagnateur**  
**enmontagne.over-blog.com**

**GUIDE DE RANDONNÉE**  
**Le Banquier Randonneur**  
**T - 06 41 15 82 75**  
**lebanquierryrandonneur@gmail.com**  
**Week-end rando-bivouac : 95€ / pers**  
**Accompagnement journée : 300€**  
**Location de matériel à la demande**

**MONITEUR GUIDE DE PÊCHE**  
**David Allary**  
**T - 06 61 42 15 56**  
**davallary@gmail.com**  
**Tarif selon prestation**

Pour enfants actifs

**ATTRACTIONS DU PARC FENESTRE**  
Av. Agis Ledru - LA BOURBOULE  
**T - 06 58 31 69 44**  
**parc-fenestre-attractions@outlook.com**  
**Adulte : 17,50€ / Enfant : 15,50€**  
Ouvert du 5/04 au 4/05 et du 25/08 au 31/08 tous les jours, 14h-18h - Du 5/05 au 4/07 et du 6/09 au 21/09 samedi et dimanche, 14h-18h - Du 5/07 au 24/08 tous les jours 11h-12h30 et 14h-18h30

**FERMY LAND**  
RD978 - Le Val d'Orcet - ORCET  
**T - 06 60 76 94 38**  
**anatoliaparc@gmail.com**  
**Adulte : 8€ - Enfant : de 8 à 14€**  
Ouvert du 13/04 au 3/11, 10h30-18h30  
Vacances Scolaires Zone A : tous les jours  
Hors vacances : week-ends, fériés et ponts

**PARC DE LOISIRS MIRABEL**  
Chemin des Vergnes - MÉNÉTROL  
**T - 06 64 06 42 91**  
**Adultes et enfants : de 12,50€ à 15,50€**  
**Tarif réduit : dès 5€**  
Ouvert week-end, vacances scolaires et fériés de 13h à 18h du 20/04 au 02/11 sauf juillet-août tous les jours de 10h à 19h  
[parcmirabel.com](http://parcmirabel.com)

MUSÉES ET MOULIN

**ÉCOLES D'ART DE RIOM**  
2 faubourg de la Bade - RIOM  
**T - 04 73 66 06 60**  
Expositions à la chapelle : merc. au ven. 13h30-17h ; sam 10h-12h et 13h30-17h

**MOULIN D'EDMOND**  
CHARBONNIÈRES-LES-VARENNES  
**T - 06 14 47 55 19**  
**moulinededmond@orange.fr**  
**Gratuit** - Ouvert tous les jours sur RDV

**MUSÉE MANDET**  
14 rue de l'Hôtel de ville - RIOM  
**T - 04 73 38 18 53**  
**musee.mandet-accueil@rlv.eu**  
**Adulte : 5€ / Réduit : 3€**  
**Gratuit : - de 18 ans et étudiants - de 25 ans**  
Toute l'année du mardi au dimanche 10h-12h et 14h-17h30  
Juillet-août : 10h-12h30 / 14h30-18h

**MUSÉE RÉGIONAL D'AUVERGNE**  
10 bis rue Delille - RIOM  
**T - 04 73 38 17 31**  
**musee.auvergne@rlv.eu**  
**Adulte : 3€ / Réduit : 2€**  
**Gratuit : - de 18 ans et étudiants - de 25 ans**  
Du 17/05 au 02/11/25 du mardi au dim. 14h-17h30 et en juillet-août de 14h30-18h  
De novembre à février pour les groupes

**MUSÉE SAHUT**  
2 rue des écoles - VOLVIC  
**T - 04 73 33 57 33**  
**Adulte : 6€ / Réduit : 3€**  
**Gratuit : - de 26 ans**  
Du 6/05 au 2/11 tous les jours, 14h-18h sauf mardi. Juillet-août en + : samedi et dimanche, 10h-12h  
[ville-volvic.fr/musee-sahut](http://ville-volvic.fr/musee-sahut)

**SCÉNOMUSÉE LA TOINETTE ET JULIEN**  
Cour de la Mairie, Route de la Banne d'Ordanche - MURAT-LE-QUAIRE  
**T - 04 73 81 12 28**  
**Adulte : de 6,50€ à 10,90€**  
**De 0 à 15 ans : de 4,50€ à 6,60€**  
Horaires et jours d'ouverture sur [toinette.com/fr](http://toinette.com/fr)



CHÂTEAUX

**CHÂTEAU DE DENONE**  
3 rue de l'Orme Charoin - EFFIAT  
**T · 04 73 67 05 95 ou 06 58 75 01 46**  
**kessler.mc@wanadoo.fr**  
**Adulte : 4€ / De 4 à 13 ans : 2€**  
Ouvert du 1/07 au 15/08 de 14h à 20h

**CHÂTEAU D'EFFIAT**  
La Folie - EFFIAT  
**T · 06 08 26 98 23 ou 06 81 70 23 54**  
**chateau-effiat@orange.fr**  
**Adulte : 11€ - Adolescent (12-18 ans) : 9€**  
**Étudiant : 10€ - Gratuit : - de 12 ans**  
Visites à 14h30, 16h et 17h30  
Du 30/03 au 1/06 et du 4/10 au 16/11  
les samedis et dimanches  
Du 3/06 au 28/09 du mardi au dimanche

**CHÂTEAU DE PORTABÉRAUD**  
MOZAC  
**T · 04 73 38 57 79**  
**contact@chateaudoportaberaud.com**  
**Adulte : 5€ / De 6 à 18 ans : 4€**  
Du 10/07 au 21/07 et du 14/08 au 27/09  
du jeudi au dimanche, 10h-13h et 15h-18h  
Toute l'année sur réservation pour les groupes

**CHÂTEAU DE TOURNOËL**  
1 rue des remparts - VOLVIC  
**contact@tournoel.com**  
Plus d'informations sur **tournoel.com**

**DOMAINE ROYAL DE RANDAN**  
Place Adélaïde d'Orléans - RANDAN  
**T · 04 70 41 57 86**  
**Tarif plein : 7€ / Réduit : 4€**  
**Gratuit – de 26 ans**  
Ouvert du 26/04 au 28/09 – Mai, juin et  
septembre du mercredi au lundi, 14h-19h  
Juillet-août : mêmes jours 10h-19h  
**domaine-randan.fr**

ARTISANAT D'ART

**ARTISAN-CRÉATRICE BIJOUX**  
**Isabelle Prohet**  
**T · 06 20 25 70 19**  
**info@isabelle-prohet.com**  
**https://isabelleprohetbijoux.etsy.com**

**ATELIER CŒUR DE PIERRE**  
6 bis rue de derrière le four - VOLVIC  
**T · 07 81 55 18 11**  
**ateliercoeurdepierre63@gmail.com**  
**Initiation lave émaillée : 40€**  
Sur RDV par téléphone

**ATELIER COURTADON**  
3 rue des Besses - VOLVIC  
**T · 04 73 33 65 39**  
**ateliercourtadon@yahoo.fr**  
Visite selon disponibilité et sur demande

**ATELIER D'ART, SCULPTURES RAKU  
ET BIJOUX CÉRAMIQUES**  
**Nina Seita**  
3 avenue Louis Aragon - RIOM  
**T · 06 19 24 11 43**  
**Visite de l'atelier : 5€ / pers**  
**Ateliers céramique, raku, modelage enf/**  
**adulte sur réservation.**  
Ouvert sur RDV du 6/02 au 31/12  
**ninaseita.odexpo.com**

**ATELIER DE COUTELLERIE  
SAUVAGNAT**  
0 rue Annat - MARINGUES  
**T · 04 73 51 51 77 - fax@sauvagnat.biz**  
Lundiau vend. 9h-12h15 - SurRDVl'ap-midi

**ATELIER JUSTE POUR TOI**  
4 rue des varennes - Les Grosliers  
CHÂTEL-GUYON  
**T · 06 19 30 70 27 - f.lotz@justepourtoi.fr**  
**Atelier selon prestation**  
Du 2/01 au 26/12 sur RDV

**ATELIER FILHOUETTE**  
30 rue Basse - VOLVIC  
**T · 06 72 66 75 45**  
**Initiation : 38€**  
Atelier ouvert vendredi et samedi, 16h30-  
19h, autres jours sur RDV  
Réservation sur **filhouette.fr**

**BOUTIQUE 2 CURIOSITÉS**  
1 rue Lacroix - CHÂTEL-GUYON  
**T · 06 38 80 80 52**  
**boutique2curiosites@orange.fr**  
Ouvert du mardi au samedi de 10h à 12h et  
de 14h à 19h – le dimanche de 10h à 12h30

**BOUTIQUE BABIOLES ETC**  
10 bis rue Soubrany - RIOM  
**T · 06 89 56 21 07**  
Horaires et infos sur **babioles-etc.com**

**CASCADE DE SENTEURS BY CALINCKX**  
68, Av. Alsace-Lorraine - LA BOURBOULE  
**cascadedesenteurs@gmail.com**  
Ouvert sur RDV

**CÉRAMIQUE LES PETITES CAROTTES**  
**T · 06 84 62 87 30**  
**alexiacombes@yahoo.fr**  
**Céramiques dès 10€**  
**lespetitescarottesceramique.fr**

**COUTELLERIE BIJOUTERIE LUG**  
19 rue Baraduc - CHÂTEL-GUYON  
**T · 06 30 09 05 37**  
Du lundi au samedi, 8h-12h et 14h-19h  
sauf juillet/août, 8h-19h  
**lugfrance.com**

**EMPREINTE DE LAVE**  
17 rue de Châteaugay - CEBAZAT  
**T · 06 17 98 36 85**  
**empreintedelave@gmx.com**  
**Tarif initiation : 38€**  
Ouvert sur RDV du lundi au vendredi,  
9-12h et 14-19h. Samedi 9-12h  
Résa sur **terravolcana.com**

**IMAPEC TRACES DE PIERRE**  
20 place de l'église - VOLVIC  
**T · 04 73 33 60 67 ou 07 81 03 63 49**  
**tracesdepierre@gmail.com**  
**Tarifs cours et stages sur demande**

**LA VERRERIE DU MARAIS**  
Route d'Ennezat - Le Marais D224 - RIOM  
**T · 04 73 38 61 25**  
**Entrée libre**  
Heures et jours d'ouverture sur  
**laverrieriedumarais.fr**

**LES FONTAINES PÉTRIFIANTES**  
1 av. du Dr Roux - SAINT-NECTAIRE  
**T · 04 73 88 50 80**  
**Adulte : 10€ / De 7 à 15 ans : 6€**  
Horaires et jours d'ouverture sur  
**fontaines-petrifiantes.fr**

**LES FORGES DE VOLVIC**  
46 rue du cratère - VOLVIC  
**T · 06 17 35 11 84**  
**lesforgesdevolvic@gmail.com**  
**Tarifs stage et initiation selon prestation**  
Ouvert sur demande toute l'année

**MAISON DE L'ARTISANAT**  
Place de la grande fontaine - VOLVIC  
**T · 06 43 41 17 80 ou 06 81 21 18 27**  
**yves.connier@wanadoo.fr**  
Horaires et jours d'ouverture sur  
**terravolcana.com/maison-de-lartisanat-**  
**les-arts-de-la-pierre-a-volvic/**

**SCULPTURE LACROIX DAMAS**  
6 bis rue du Clos de Bonnet - La Moutade -  
CHAMBARON-SUR-MORGE  
**T · 06 87 17 58 79**  
**Tarifs stages selon prestation**  
Visite gratuite sur RDV  
**lacroixdamas.com**

**TAILLEUR DE PIERRE ANGÉDA**  
25 route de Marsat - VOLVIC  
**T · 04 73 33 66 09**  
**angedasarl.com**

GASTRONOMIE  
ET SAVOIR-FAIRE

**SAVONNERIE LES BELLES DE SAVON**  
3 bis av. du Méandre - QUEUILLE  
**T · 06 77 40 50 56**  
**Visite commentée : 5€**  
**Gratuit : - de 12 ans**  
Ouvert jeudi et vendredi, 14h-17h30  
Samedi, 14h-18h du 1<sup>er</sup> juin au 31 août  
Portes ouvertes 3 samedis précédant Noël

Bières, liqueurs, vins

**CAVE BENOÎT MONTEL**  
6 rue Henri et Gilberte Goudier - RIOM  
**T · 06 32 00 81 05 ou 04 73 64 96 14**  
**Tarif groupes : 5€ par personne**  
**(visite et dégustation)**  
Vendredi, 18h30-20h et tous les jours  
sur RDV par téléphone

**CAVE SICARD WINE**  
51 rue du Commerce - RIOM  
**T · 06 21 54 43 16**  
**contact@sicard-wine.fr**  
Du lundi au jeudi 10h-19h, vendredi  
10h-19h30, samedi 9h30-19h30

**DISTILLERIE VOLCANIQUE**  
Bayard - BRASSAC-LES-MINES  
**T · 07 44 41 00 02**  
**commercial@distilleriescories.fr**  
Visite sur RDV tout l'été le jeudi à 10h,  
11h30, 15h et 16h30. Sur RDV toute  
l'année. Guinguette les jeudis de juillet-  
août dès 18h

**DOMAINE LAURENT VIGNERON**  
11 avenue de Châtel-Guyon  
SAINT-BONNET-PRES-RIOM  
**T · 06 09 91 39 02**  
**domainelaurentvigneron@gmail.com**  
Ouvert sur RDV

**DOMAINE DEAT**  
10 rue Michel de l'Hospital  
SAINT-BONNET-PRES-RIOM  
**T · 06 67 31 74 96**  
**contact@domaine-deat.fr**  
De 9h30 à 12h30 le 1<sup>er</sup> samedi du mois  
d'avril à oct. / Sur RDV tous les jours  
en juin, juillet, août

**ÉPICERIE VINS ET VRAC**  
2 place de la Grande fontaine - VOLVIC  
**T · 09 81 95 78 63 / 06 88 19 18 53**  
Horaires et jours ouverture sur  
**vinsetvrac.com**

**HERITAGE VOLCANIC  
ET PIERRE GOIGOUX**  
Chemin des Cleaux - Pompignat  
CHÂTEAUGAY  
**T · 06 65 62 75 30**  
**contact@heritagevolcanic.com**  
**Visite groupes adulte : 6€**  
Du mardi au samedi, 10h-12h30 et 15h-18h

**MICROBRASSERIE DARK LAB**  
4 route de la Via Bore - SAINT-OURS  
**T · 04 73 88 92 80**  
**communication@dark-lab.fr**  
Ouvert du 11/01 au 23/12 mardi et merc.,  
12h-14h. Le jeudi et ven., 12h-14h et 18h-  
0h et le sam. 18h-0h  
**dark-lab.fr/brewpub**

Salé

**FERME DES CORMIER**  
25 route de Chanat - VOLVIC  
**T · 06 59 48 72 72**  
**fermedescormier@gmail.com**  
Du jeudi au sam. 10-18h30, dim. 10h-13h

**FROMAGERIE CLUZEL**  
24 rue Saint-Amable - RIOM  
**T · 04 73 63 10 75**  
**severine.cluzel@gmail.com**  
Du mardi au sam., 8h30-12h30 et 15h-19h  
Fermé les 3 premières semaines d'août

**GAEC DU CHAMP DE ROME**  
Montgacon - LUZILLAT  
**T · 04 73 68 60 32**  
Toute l'année, tous les jours, 8h-12h sur  
RDV / Marché de Maringues, lundi matin

**HUILERIE DE BLOT**  
Le Bourg - BLOT L'ÉGLISE  
**T · 04 73 97 49 22**  
**huileriedeblot@orange.fr**  
Horaires et jours d'ouverture sur  
**terravolcana.com/producteur/**  
**huilerie-de-blot/**

**HUILERIE DE VENSAT**  
2 rue de la Marche - VENSAT  
**T · 06 98 30 13 61**  
**huileriedevensat@gmail.com**  
Sur RDV toute l'année, du mardi  
au vendredi, 10h-12h et 14h-18h

**LE SAFRAN DES PUYs**  
1 chemin des Clides - SAINT-OURS  
**T · 06 52 50 11 62**  
**chambre.francois@yahoo.fr**  
Sur RDV : lundi, mardi, samedi 9h-12h  
et 14h-18h, mercredi, jeudi et vendredi  
9h-12h et 14h-16h, dimanche 9h-12h

**LES CHÈVRES DE LIMAGNE**  
3 rue de Champdeblond - AUBIAT  
**T · 07 76 69 03 42**  
**bouterige.manon@live.fr**  
Ouvert mercredi et samedi, 16h-18h

**TRAITEUR MAISON ROCHETTE**  
5-7 rue Hyppolite Gomot - RIOM  
**T · 04 73 38 23 58**  
**rochette.traiteur@orange.fr**  
Mar. au ven., 8h30-13h et 15h-19h, sam.  
8h30-19h - Marché de Riom le samedi

Sucré

**AMANDINE ET CHOCOLATS**  
1 Rue de Laschamp – Paugnat –  
CHARBONNIERES-LES-VARENNES  
**T · 06 84 53 84 18**  
**contact@amandine-et-chocolats.fr**  
Ouvert du mardi au vend. 8h30-12h et  
15h-18h30 – Sam. 9h-12h30 et 15h-19h  
Fermé du 15 au 24/08

**BISCUITERIE LA POUZZOLANE**  
16 Ch de la Croix Robert CHÂTEL-GUYON  
**T · 06 28 05 31 18**  
**contact@lapouzzolane.fr**  
**Vente sur RDV et dans les boutiques de**  
**l'Office de tourisme Terra Volcana**

**BOULANGERIES BELIN&BELIN**  
10 av. Virlogeux - RIOM  
34 rue de l'Hôtel de Ville - RIOM  
10 av. de l'Europe CHÂTEL-GUYON  
**T · 04 73 38 00 11**  
**boulangerie.belin@gmail.com**  
Mardi au sam. 6h30-19h30. Dim. 6h45-13h

**BOULANGERIE-PÂTISSERIE TUPONE**  
10 place des sports - RANDAN  
**T · 04 70 41 55 65**  
**tupone.bureau@gmail.com**  
Mardi au dim. 6h-19h30 (19h le dim.)

**PÂTISSERIE-CHOCOLATERIE  
L'ATELIER DU CHOCOLAT  
ET DES DOUCEURS**  
100 avenue Jean Jaurès - MOZAC  
**T · 04 73 64 30 86**  
Du mardi au samedi : 9h-12h30 et 14h30-  
19h, dimanche : 9h-12h20

**PÂTISSERIE-CHOCOLATERIE  
MATHIEU**  
36 rue de l'hôtel de ville - RIOM  
**T · 04 73 38 22 36**  
Du mardi au vendredi, 9h-12h20 et 14h30-  
19h, samedi à partir de 8h

**PÂTISSERIE PAPILLONS**  
36 rue de l'hôtel de ville - CHÂTEL-GUYON  
**T · 07 78 61 78 28**  
**contact@papillons-patisserie.com**  
Ouvert mercredi et jeudi 8h30-14h, vend.  
et sam. 8h30-18h, dim. 8h30-13h

BIEN-ÊTRE

**AÏGA SPA THERMAL**  
9A avenue du Général de Gaulle  
CHÂTEL-GUYON  
**T · 04 73 86 00 08**  
**resa@aiga-resort.com**  
**Tarif adulte selon prestation**  
Ouvert du 8/03 au 7/12/2025  
En après-midi du lundi au samedi,  
le dimanche toute la journée

**LES MASSAGES DE VÉRONIQUE**  
2 rue de la fontaine - Persignat - AUBIAT  
**T · 06 87 67 90 86**  
**vepibou@gmail.com**  
**30 min : 35€ / 60 min : 60€**  
**90 min : 90€ / Forfaits possibles**  
Sur RDV du lundi au samedi 8h30-19h

**LES MERVEILLES MASSAGES POP**  
**contact@lesmerveillesmassages.com**  
**1€ la minute - Animation : 150€ / heure**  
Sur RDV du lundi au dimanche sauf samedi

**NATUROPATHE**  
**Nathalie Berthon Descorsiers**  
10 rue des Varennes -Les Grosliers  
CHÂTEL-GUYON  
**T · 06 10 24 45 34 - nclbd@sfr.fr**  
Sur RDV  
**natur-chatel.fr**

**RÉFLEXOLOGIE PLANTAIRE  
À LA SOURCE DES PIEDS**  
4 rue du Puy Blanc - CHÂTEL-GUYON  
**T · 07 81 53 02 44**  
**beaucourt.annick@gmail.com**  
**Tarif selon prestation**  
Sur RDV du lundi au samedi 9h-19h



Préparez et réservez votre séjour sur  
**terravolcana.com**   

 **CHÂTEL-GUYON**

1 avenue de l'Europe  
04 73 86 01 17

 **RIOM**

27 place de la Fédération  
04 73 38 59 45

 **VOLVIC**

12 rue des Sources  
Place de l'Église (été)  
04 73 33 28 31



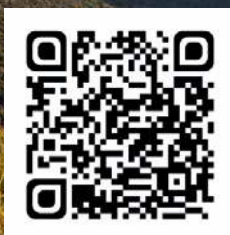
Offices de  
Tourisme  
de France



Du 24 mars au 02 novembre 2025  
participez à notre

**JEU CONCOURS\***

en scannant ce QR code



À gagner  
**3 SÉJOURS POUR 2 PERSONNES**  
En Terra Volcana

\*Jeu organisé par l'Office de Tourisme Terra Volcana, les Pays de Volvic. Trois tirages au sort : 2 juin, 1<sup>er</sup> septembre et 3 novembre 2025. Les gagnants seront contactés par e-mail après chaque tirage.