

PORTRAITS D'ARTISANS

AUVERGNE..... TERRE D'ARTISANAT..... TERRAVOLCANA.COM



ATELIER LACROIX DAMAS

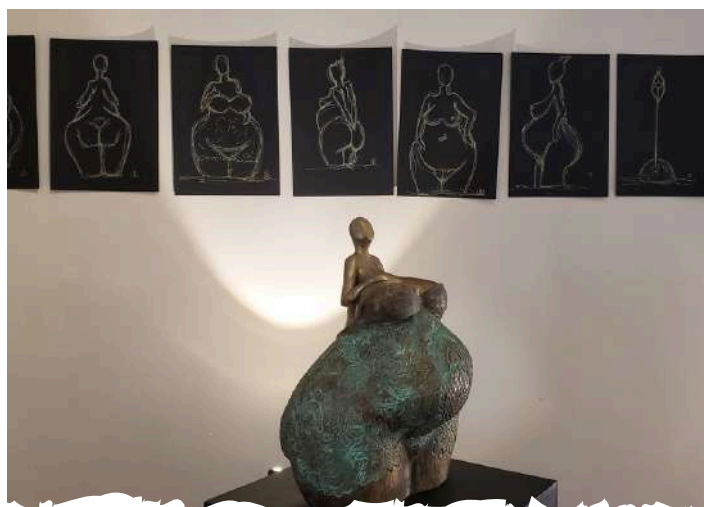
SCULPTURES, CÉRAMIQUES ET RAKU

Quand Frédérique Lacroix-Damas arrive en Auvergne depuis sa Belgique natale en 1996, elle ne sait pas encore que **travailler la terre** deviendra sa passion.

Ses collections de **céramiques, raku** et **bronzes** sont autant d'œuvres qui célèbrent l'amour et l'humanité dans ce qu'elle a de beau.

Parmi celles-ci deux thématiques phares : **les mères éternelles et les chevaux**, deux figures autour desquelles l'artiste raconte des histoires.

L'atelier se visite sur rendez-vous et Frédérique se plaît à partager son art et ses valeurs avec ses visiteurs de 7 à 99 ans.



CONTACT & POINT DE VENTE

Atelier Lacroix-Damas Sculpture

6 bis rue du Clos de Bonnet, La Moutade

63200 CHAMBARON-SUR-MORGE

Tel : 06 87 17 58 79

Site web : www.lacroixdamas.com

OUVERT SUR RDV PAR TÉLÉPHONE



ATELIER D'ART NINA SEITA

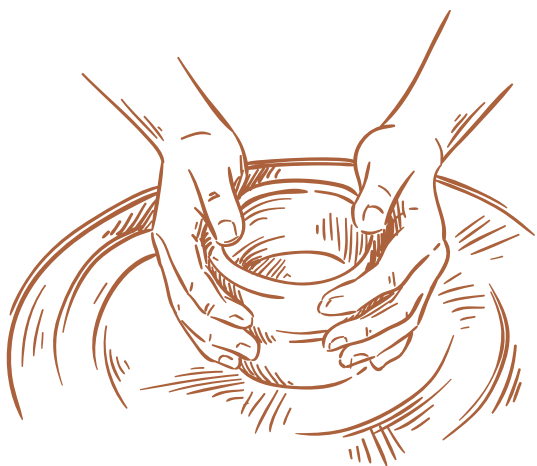
SCULPTURES, CÉRAMIQUES ET RAKU

Interroger, transmettre, embellir... Voilà des verbes conjugués à merveille par la sculptrice céramiste plasticienne **Nina Seita** dans son atelier, à Riom.

Cette artiste épanouie et accomplie est tombée amoureuse du travail de la terre à 6 ans bien avant de se laisser charmer par les rondeurs des volcans d'Auvergne.

Aujourd'hui, les esthètes passent avec émotion de ses **bijoux de créateur** à des **sculptures** marquées bien souvent par **l'image de la femme**.

Enfin, Nina propose des cours, **des stages de modelage** et de **tournage** ludiques ainsi que des **animations team-building** adaptées aux envies de chacun. De vraies immersions dans un univers très singulier !



CONTACT & POINT DE VENTE

Atelier d'art Nina Seita

5 avenue Louis Aragon, 63200 RIOM

Tel : 06 19 24 11 43

Site web : www.ninaseita.com

STAGES ET COURS SUR DEMANDE TOUTE L'ANNÉE
VISITE ATELIER SUR RDV : 5€



LES PETITES CAROTTES

CÉRAMIQUE ET POTERIE

Chaque céramique créée par Alexia Combes, dans son atelier des Petites Carottes, raconte une histoire. Cette ex-graphiste est tombée amoureuse du **travail de la terre** en 2018 grâce à une rencontre qui a fait exploser sa créativité.

Ces créations ? Des **mugs, assiettes, coupelles, porte-savons** et des objets décoratifs 100% feel-good appelés à partager la vie de leurs heureux détenteurs.

De son ancien métier, Alexia a gardé l'**amour des couleurs**, sa marque de fabrique, qu'elle déploie à travers des teintes douces et poétiques auxquelles elle ajoute le **partage**.

Des ateliers reconnexion tissent des liens et font lâcher prise avec, à la clé, la naissance d'une "fleur de vie", vrai **porte-bonheur** très personnel.



POINTS DE VENTE

- **Offices de Tourisme Terra Volcana**
RIOM, VOLVIC et CHÂTEL-GUYON
- **Idées&Co**
Centre Commercial Riom Sud 63200 MÉNÉTROL

CONTACT

Les Petites Carottes

Tel : 06 84 62 87 30

Email : alexiacombes@yahoo.fr

Site web : www.lespetitescarottesceramique.fr



HANDMADE BY CLAIRE

TRICOT

Les petits petons des bébés ont une bonne fée en Auvergne !

Au beau milieu de la plaine de Limagne, Claire travaille à la main depuis plusieurs années des **chaussons** douillots et durables, **en laine de mérinos** et en soie .

Leurs particularités : assurer **bien-être** et **maintien** aux tout-petits tout en portant des **valeurs humaines** et écologiques à travers des matières premières de qualité.

En effet, Claire a à cœur de faire confiance à des partenaires français dont une filature creusoise familiale.

En prime, Claire propose aussi des **bandeaux** et des **brassières** conçus avec amour et n'oublie pas de chouchouter les mamans avec une **nouvelle gamme de bijoux**.

On vient chez elle se faire plaisir avec des **colliers** 100% adaptés au portage et à l'allaitement et de charmantes **boucles d'oreilles** assorties.

Le top pour que Bébé et maman se tricotent de doux souvenirs !



POINT DE VENTE

- **Office de Tourisme Terra Volcana**
12 rue des sources, 63530 VOLVIC

CONTACT

Handmade by Claire
Tel : 06 02 62 27 08
Instagram : handmade_by_claire63





LES MÔMES DES DÔMES

DEUX AMIES, DE LA COUTURE ET DE L'ARTISANAT

De sorties scolaires en anniversaires, Annabelle et Stephanie sont vite devenues **inséparables** jusqu'à créer Les Mômes des Dômes en 2018 !

Ces deux jeunes mamans passionnées ont en commun **le goût de la couture** et un attachement pour la **motricité libre** de l'enfant.

Les vêtements et accessoires fabriqués par les Mômes des Dômes respectent les **besoins des plus jeunes** tout en étant **évolutifs** et durables.

Dans leur **atelier-boutique atypique**, la convivialité est de mise et de belles créations naissent : **sarouels**, ponchos, accessoires variés ainsi que parures de lit et coussins tout doux.

Avec elles les Mômes des Dômes, les vrais, sont parés pour l'aventure !



CONTACT

Boutique-Atelier De filles en aiguilles
Les Mômes des Dômes

Tel : 07 66 63 69 15

Email : contact@lesmomesdesdomes.fr

Site web : www.lesmomesdesdomes.fr/



POINTS DE VENTE

- **Atelier-boutique De filles en aiguilles**
55 rue Saint-Alyre, 63000 Clermont-Ferrand
Atelier ouvert sur la boutique
- **Offices de Tourisme Terra Volcana**
RIOM, VOLVIC et CHÂTEL-GUYON



ATELIER FILHOUETTE

LAVES ÉMAILLÉES (PIERRE DE VOLVIC)

Dans son atelier niché dans le centre-bourg de Volvic, Coline Lespinasse alias Filhouette, crée un univers très personnel entre **lave émaillée**, **aquarelle** et **arts du papier**.

Ancienne formatrice en bibliothèque tombée amoureuse de la pierre de lave en 2018, la jeune artiste aime jouer avec **les couleurs des émaux**.

Cerise sur le gâteau : elle propose des **initiations et ateliers de perfectionnement** pleins de bienveillance, à partir de 7 ans.



POINTS DE VENTE

- **Filhouette**
30 Rue Basse, 63530 VOLVIC
VENDREDI 16H-19H - SAMEDI 15H-18H
TOUTE LA SEMAINE SUR RDV
- **Offices de Tourisme Terra Volcana**
RIOM, VOLVIC et CHÂTEL-GUYON
- **L'Orée des Sources**
16 rue des sources, 63530 VOLVIC
- **Maison de l'artisanat, Les arts de la pierre**
Place de la grande fontaine, 63530 VOLVIC
- **La Grotte de la pierre de Volvic**
Rue du Pont Jany, 63530 VOLVIC

CONTACT

Filhouette

Tel : 06 72 66 75 45

Site web : www.filhouette.fr





ATELIER JUSTE POUR TOI

LAVES ÉMAILLÉES (PIERRE DE VOLVIC)

Les Grosliers, hameau proche de Châtel-Guyon, est le repaire de l'artiste **Frédérique Lotz**.

Depuis 2018, la lave émaillée occupe une place centrale dans sa vie, entre **œuvres personnalisées, ateliers d'initiation** de 7 à 99 ans et médiation auprès de publics associatifs, professionnels et autres.

À l'Atelier Juste pour Toi on vient pour **se détendre** et pour créer en explorant un univers marqué par la figure du « mur ». Loin de cloisonner, le mur est pour Frédérique **source de partage** et de revendication...

Ici, pas de doute, on vient revendiquer avec bonheur son droit à la création artistique !



POINTS DE VENTE

- **Atelier Juste pour Toi**

4 Rue des Varennes, Les Grosliers,
63140 CHÂTEL-GUYON

OUVERT TOUTE L'ANNÉE SUR RDV

- **Offices de Tourisme Terra Volcana**

RIOM, VOLVIC et CHÂTEL-GUYON

- **Boutique 2 curiosités**

1 rue Lacroix, 63140 CHÂTEL-GUYON

- **La Grotte de la pierre de Volvic**

Rue du Pont Jany, 63530 VOLVIC

CONTACT

Atelier Juste pour Toi

Tel : 06 19 30 70 27

Email : f.lotz@justepourtoi.fr





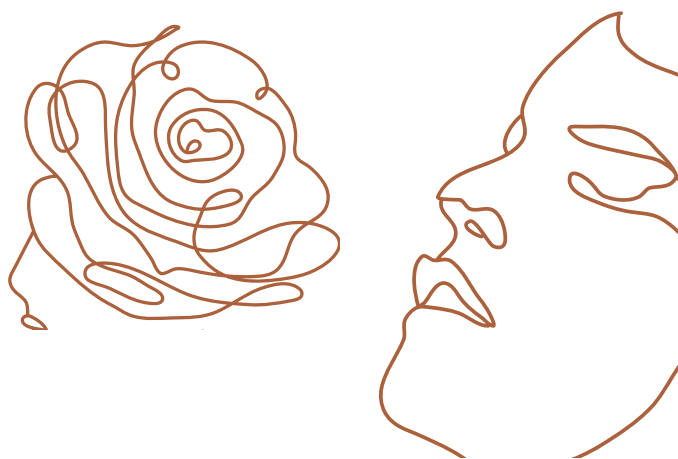
ATELIER CŒUR DE PIERRE

LAVES ÉMAILLÉES (PIERRE DE VOLVIC)

C'est le hasard et une rencontre qui ont fait tomber **Alice Zourdani** dans les arts volcaniques en 2018.

Cette jeune artiste, influencée entre autres par le street-art, fait de ses laves émaillées des **pièces modernes et pleines d'émotions** dans lesquelles le portrait prend toute sa dimension.

Toute l'année, Alice fait entrer les curieux de 9 à 99 ans dans son univers à l'occasion d'**initiations à l'émaillage sur lave** hautes en couleurs.



POINTS DE VENTE

- **Maison de l'artisanat, Les arts de la pierre**
Place de la grande fontaine, 63530 VOLVIC

CONTACT

Atelier Cœur de Pierre

Tel : 07 81 55 18 11

Email : ateliercoeurdepierre63@gmail.com



ATELIER EMPREINTE DE LAVE

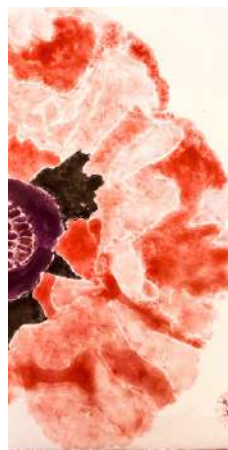
LAVES ÉMAILLÉES (PIERRE DE VOLVIC)

Quand Claudette Giraud participe à une initiation à la lave émaillée en 2021, elle a un coup de foudre qui va changer sa vie.

Ses œuvres font la part belle à **la nature** et Claudette s'amuse à expérimenter avec un vrai travail sur **la légèreté et la pureté des couleurs**.

Unissant notamment **les végétaux** à ses émaux pour en souligner les détails, son Atelier "Empreinte de Lave" est aussi vecteur de transmission et de **zénitude** grâce à des initiations dès l'âge de 6-7 ans.

Son petit plaisir ? Voir plusieurs générations s'asseoir autour de la table et jouer avec cette **Pierre de lave** si particulière.



POINTS DE VENTE

Atelier Empreinte de lave

17 Rue de Châteaugay, 63118 CÉBAZAT

OUVERT SUR RDV DU LUNDI AU SAMEDI 9H-12H ET 14H-19H

Offices de Tourisme Terra Volcana

RIOM, VOLVIC et CHÂTEL-GUYON

Maison de l'artisanat, Les arts de la pierre

Place de la grande fontaine, 63530 VOLVIC

CONTACT

Atelier Empreinte de lave

Tel : 06 17 98 36 85

Email : empreintedelave@gmx.com





ISABELLE PROHET

BIJOUX EN PIERRE DE VOLVIC

Depuis sa jeunesse, Isabelle Prohet a une passion pour la pierre naturelle et plus précisément **la pierre de Volvic**... Chez elle, il y en a même partout !

De rencontre en rencontre, d'expérience en expérience, Isabelle crée **des bijoux en pierre de lave** qui lui ressemblent et se donne comme projet de personnaliser, dans un futur proche, ses créations.

Ses bracelets, sautoirs et boucles d'oreilles célèbrent la beauté à l'état brut de cette pierre auvergnate, avec un **grain de folie** en plus !

Sous ses mains, la pierre de Volvic magnifie les visages et les silhouettes quand une collection unique allie ses pouvoirs avec ceux de pièces en métal argenté ou doré et d'**huiles essentielles 100% locales**.



POINTS DE VENTE

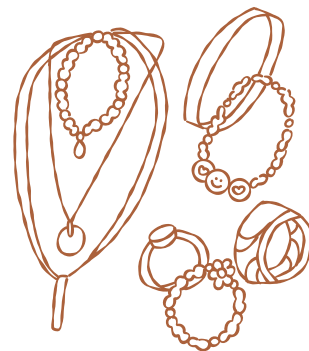
- **Offices de Tourisme Terra Volcana**
RIOM, VOLVIC et CHÂTEL-GUYON
- **Vins & vrac**
2 Place de la grande fontaine, 63530 VOLVIC
- **La Grotte de la pierre de Volvic**
Rue du Pont Jany, 63530 VOLVIC

CONTACT

Isabelle Prohet

Tel : 06 20 25 70 19

Site web : <http://isabelle-prohet.com>



ATELIER COURTADON

SCULPTURES ET TAILLE DE PIERRE DE VOLVIC

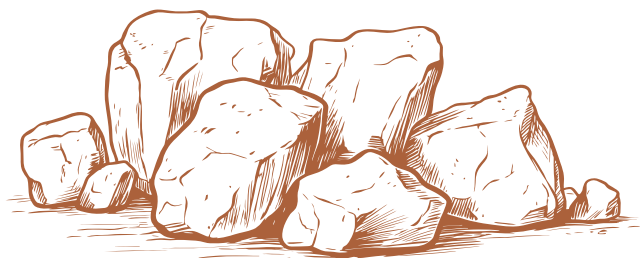
Fils et petit-fils de tailleurs de pierres, Thierry Courtadon a **la pierre de lave** dans le sang depuis toujours.

Cet artiste et artisan, installé à Volvic au plus près des carrières du puy de la Nugère, repousse les limites de « sa » matière en lui donnant **du mouvement**, en la rendant aérienne.

Une vision tellement éloignée de l'image de cette pierre de Volvic !

Pour s'en convaincre, rendez-vous devant les sculptures de son expo land art permanente **Conjuguer la nature** dont **"Chuchoter"** et **"Contempler"** proches du puy de Jume et à Chanat-la-Mouteyre.

Et pour ceux qui veulent tenter de croiser l'artiste, direction son atelier, situé en face de la gare SNCF de Volvic.



CONTACT & POINT DE VENTE

- **Atelier Courtadon**

3 Rue des Besses, Gare de Volvic
63530 VOLVIC

Tel : 04 73 33 65 39

Site web : www.ateliercourtadon.com

SUR RENDEZ-VOUS



ATELIER ANGEDA

SCULPTURES ET TAILLE DE PIERRE DE VOLVIC

Héritiers d'une lignée de **passionnés de la pierre de la Volvic**, Angélique et Damien Menuzzo sont à la tête d'Angeda.

Au plus près des carrières, à Volvic, Angeda réalise tous types de **travaux en pierre de lave**... Ici, le seul frein est l'imagination car on peut tout demander ou presque à cette pierre aux facultés exceptionnelles.

Ces spécialistes se consacrent aussi bien aux **arts funéraires** qu'aux **arts de la table**, liste non exhaustive !

L'occasion de rappeler que même la Reine Elisabeth II avait choisi la pierre de Volvic comme star de sa salle de bains !

Comme quoi **ce trésor volcanique** séduit bien au-delà de nos frontières !



CONTACT & POINT DE VENTE

- **SARL Angeda**

25 route de Marsat, 63530 VOLVIC

Tel : 04 73 33 66 09

Site web : www.angedasarl.com

SUR RENDEZ-VOUS



LA VERRERIE DU MARAIS

VERRE SOUFFLÉ

Voir travailler **un souffleur de verre** est toujours un moment fascinant ! Dans sa Verrerie du Marais, à Riom, Nicolas Diverchy et Romy Joly perpétuent depuis 2006 ce métier d'art millénaire.

En continuelles recherches artistiques et personnelles, ces véritables passionnés aiment développer de **nouvelles créations** dans leurs univers de prédilection : à Nicolas les **arts de la table et de la décoration**, à Romy la création de **bijoux** à la chaleur du chalumeau.

Attention, coups de cœur à prévoir pour les **flacons décoratifs** et les **boules de Noël** artisanales de cette verrerie d'art pleine de couleurs.



CONTACT & POINT DE VENTE

- **La Verrerie du Marais**

Route d'Ennezat, Le Marais

D244 - 63200 RIOM

Tel : 04 73 38 61 25

Email : romy.joly@gmail.com

Site web : www.laverrieriedumarais.fr

MARDI AU VENDREDI, DIMANCHE ET JOURS FÉRIÉS
9H-12H/14H-18H30

Soufflage du verre

MARDI AU VENDREDI 9H-12H/14H-17H

DIMANCHE ET JOURS FÉRIÉS 14H-17H



LES FORGES DE VOLVIC

COUTEAUX ET BIJOUX

Des forges au pays de la pierre de lave ? En 2021, Victor, **jeune forgeron** débutant, entraîne son ami Rémy avec lui. Rémy passe alors du bois, son amour de jeunesse, au métal même s'il adore combiner les deux.

En janvier 2023 Victor est victime d'un accident qui lui est fatal et, depuis, Rémy poursuit seul ce rêve un peu fou. Portées sur le partage, les Forges de Volvic organisent régulièrement **des stages et journées portes ouvertes** pour initier chacun à cet art du feu.

Chacun peut aussi s'offrir **les décapsuleurs et autres bijoux** finis par Rémy... et engager des discussions enflammées autour de l'univers du Seigneur des Anneaux, l'une des passions de ce forgeron pas comme les autres !



CONTACT & POINT DE VENTE

- **Les Forges de Volvic**

46 rue de Cratère, 63530 VOLVIC

Tel : 06 17 35 11 84

Email : lesforgesdevolvic@gmail.com

SUR RENDEZ-VOUS



COUTELLERIE LUG COUTEAUX

À la Coutellerie Lug, dieu celtique majeur, **le couteau et la culture gauloise** rassemblent une famille d'artisans passionnés !

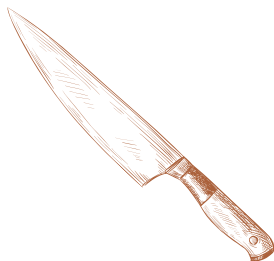
Depuis 2018 Cyril Ganivet, le papa, et Jean-Noé, le fils, font de **Châtel-Guyon** une place forte du couteau côté volcans.

Leur crédo ?

Démocratiser cet outil ancestral avec une exigence de savoir-faire et d'innovation.

De vrais **objets d'art** attendent les visiteurs dans la boutique-atelier, entre couteaux uniques et **personnalisés** et **lames de série** travaillées avec amour.

En prime, les curieux ont droit à une **scénographie** retraçant la longue Histoire du couteau depuis la Préhistoire.



POINTS DE VENTE

- **Coutellerie Lug**

19 rue Baraduc, 63140 CHÂTEL-GUYON

OUVERT DU LUNDI AU SAMEDI DE 10H À 19H

CONTACT

Coutellerie LUG

Tel : 06 30 09 05 37

Email : contact@lugfrance.com

Site web : <https://lugfrance.com>



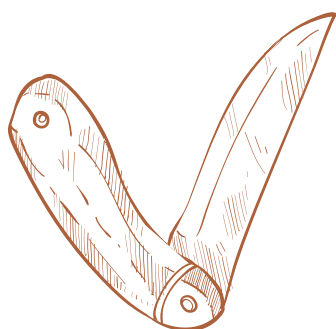
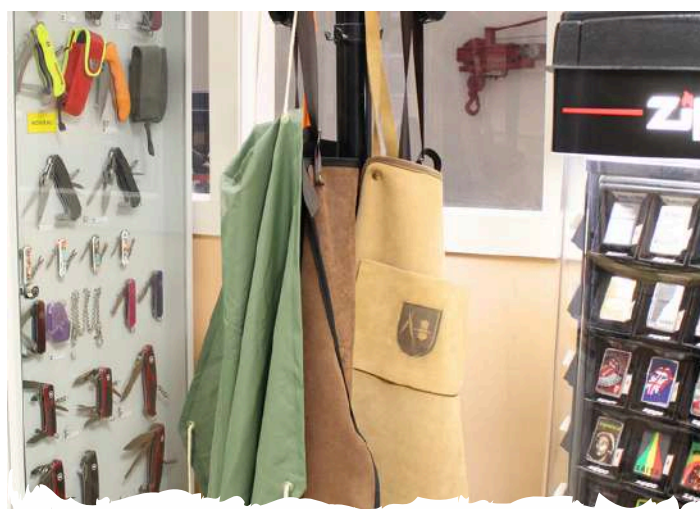
COUTELLERIE SAUVAGNAT

COUTEAUX

Denis Camus a attrapé le virus des couteaux depuis longtemps et a installé en 2015 **son atelier à Maringues**.

Autrefois royaume des tanneurs, la cité accueille là un passionné, créateur d'un couteau de qualité supérieure, **le Maringuot**. Denis a insufflé une âme à ce couteau modelé à partir de matériaux locaux et qui se veut le meilleur ami des jardiniers.

En plus de ce maringuot, l'Atelier Sauvagnat présente **un large choix de lames locales** mais aussi une collection de plus de 300 briquets zippo, le péché mignon de Denis, et des étuis en cuir façonnés juste pour vous.



CONTACT & POINT DE VENTE

- **Atelier Sauvagnat**

0 rue Annat, 63530 MARINGUES

Tel : 04 73 51 51 77

Site web : www.sauvagnat.shop

**OUVERT DU LUNDI AU VENDREDI DE 9H À 12H15
SUR RDV EN APRÈS-MIDI**



LES BELLES DE SAVON

SAVONS ET EAUX FLORALES

Quand des savons **100% naturels** créent des liens avec le patrimoine thermal d'Auvergne, Cécilie Munro n'est pas loin !

Inspirés par la **Belle-Epoque**, les savons artisanaux des Belles de Savon font jongler les senteurs selon des recettes aux parfums délicieusement rétros tantôt **boisés, fleuris ou fruités**.

Authentiques, les savons et cosmétiques naturels de Cécilie se racontent dans son atelier à Queuille lors de **visites guidées** et d'**initiations** de mai à septembre ou en hiver. Dès 4 personnes, à vous les bienfaits des Belles de Savon !



POINTS DE VENTE

- **Les Belles de Savon**

3 bis avenue du Méandre, 63780 QUEUILLE

OUVERT LES JEUDIS ET VENDREDIS DE 14H À 17H30
LES SAMEDIS DE 14H À 18H EN ÉTÉ

- **Offices de Tourisme Terra Volcana**

RIOM, VOLVIC et CHÂTEL-GUYON

- **La Ferme Auvergnate**

108 avenue Jean Jaurès, 63200 MOZAC

- **Les fleurs du Mal Tatouage**

35 rue Marivaux, 63200 RIOM

CONTACT

Les Belles de Savon

Tel : 06 77 40 50 56

Mail : contact@lesbellesdesavon.com

Site web : <https://lesbellesdesavon.com>



LES FONTAINES PÉTRIFIANTES

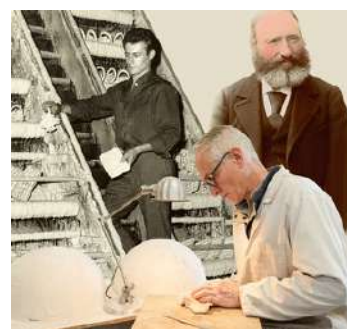
L'ART DE LA PÉTRIFICATION

À côté du fameux fromage connu de tous, Saint-Nectaire cache un trésor unique au monde : **ses sources thermominérales** aux propriétés extraordinaires.

En pénétrant dans les Fontaines pétrifiantes de Saint-Nectaire, c'est une **aventure industrielle et artisanale** riche de 200 ans de transmissions et d'expérimentations qui se dévoile, celle de la famille Papon.

Depuis 1821, 7 générations se sont succédé ici et chacune a enrichi un héritage singulier : **l'art de la pétrification**.

Site artisanal et touristique, les Fontaines pétrifiantes s'adaptent à tous avec **une nouvelle scénographie** conçue pour tous les âges et des œuvres d'art uniques au monde à (s') offrir.



CONTACT & POINT DE VENTE

- **Fontaines Pétrifiantes de Saint-Nectaire**

1 Avenue du Docteur Roux

63710 SAINT-NECTAIRE

Tel : 04 73 88 50 80

Site web : www.fontaines-petrifiantes.fr

HORAIRES D'OUVERTURE EN LIGNE



MUNIMI STUDIO

ILLUSTRATIONS, GRAPHISME ET BONNE HUMEUR

Le dessin est une passion et une évidence pour Amélie Poyet depuis son plus jeune âge.

Cette jeune **illustratrice** et **graphiste** s'est donnée comme mission en 2024 d'utiliser ses talents pour faire **naître de la joie**.

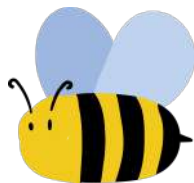
Dans son studio clermontois, Amélie crée des **illustrations** pleines de pep's et d'insouciance.

Son petit plaisir ? Humaniser les objets du quotidien pour leur donner de la **fantaisie**.

Son portfolio accueille aussi, entre autres, des **logos** créés pour des entreprises et des **affiches** réalisées pour divers événements, notamment sportifs.

Le petit truc en plus ? Le désir qu'a Amélie de **raconter des histoires**.

Enfin, si les arts numériques sont le terrain de jeux de Munimi Studio, elle aime les mettre au service de la réussite d'événements bien réels avec une offre de **faire-part** et de **cartes** personnalisés.



CONTACT ET POINT DE VENTE

Munimi Studio - Graphisme et Illustration

63000 Clermont-Ferrand

Tel : 06 95 14 91 89

Mail : munimi.studio@gmail.com

Site web : www.munimistudio.fr

LES BOUTIQUES D'ARTISANAT D'ART LOCAL



Boutique 2 Curiosités

1 rue Lacroix, 63140 CHÂTEL-GUYON
Tél. 06 38 80 80 52
Email : boutique2curiosites@orange.fr



Maison de l'artisanat & des arts de la pierre

Place de la Grande fontaine, 63530 VOLVIC
Tél. 06 43 41 17 80 ou 06 81 21 18 27
Email : yves.connier@wanadoo.fr



Grotte de la Pierre de Volvic

Rue du Pont Jany, 63530 VOLVIC
Tél. 04 73 33 56 92
Site web : grotte-pierre-volvic.fr



Office de Tourisme Terra Volcana

27 place de la Fédération, 63200 RIOM
Tél. 04 73 38 59 45



Office de Tourisme Terra Volcana

1 avenue de l'Europe
63140 CHÂTEL-GUYON
Tél. 04 73 86 01 17



Office de Tourisme Terra Volcana

12 rue des sources, 63530 VOLVIC
Tél. 04 73 33 28 31

Visitez les espaces-boutiques des Offices de tourisme Terra Volcana et craquez pour notre rayon artisanat local : bijoux en pierre de lave, laves émaillées, textiles et autres savons... sans oublier des produits gourmands bien de chez nous : biscuits, vins volcaniques AOC Côtes d'Auvergne et autres bières artisanales.

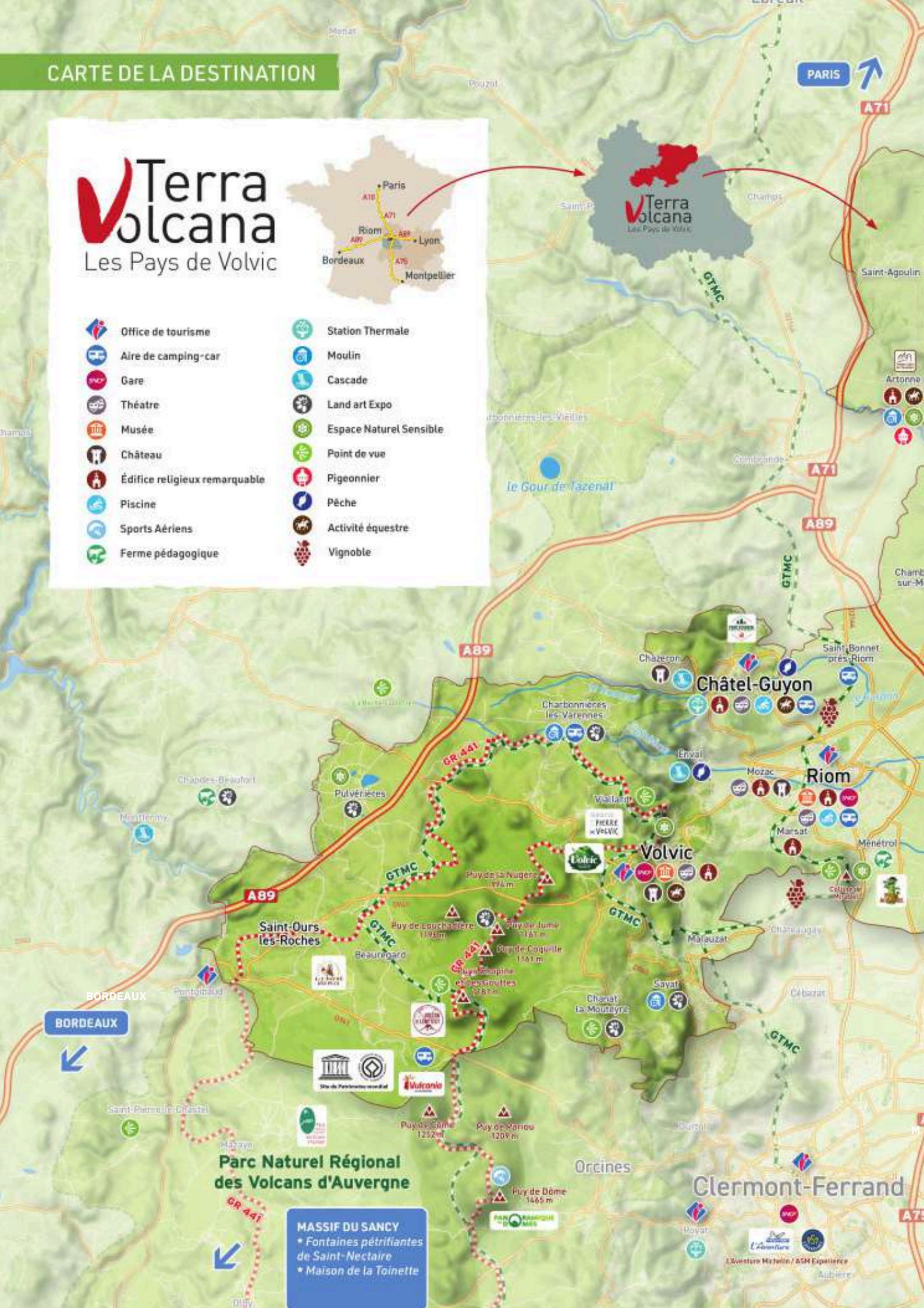


CARTE DE LA DESTINATION

Terra Volcana Les Pays de Volvic

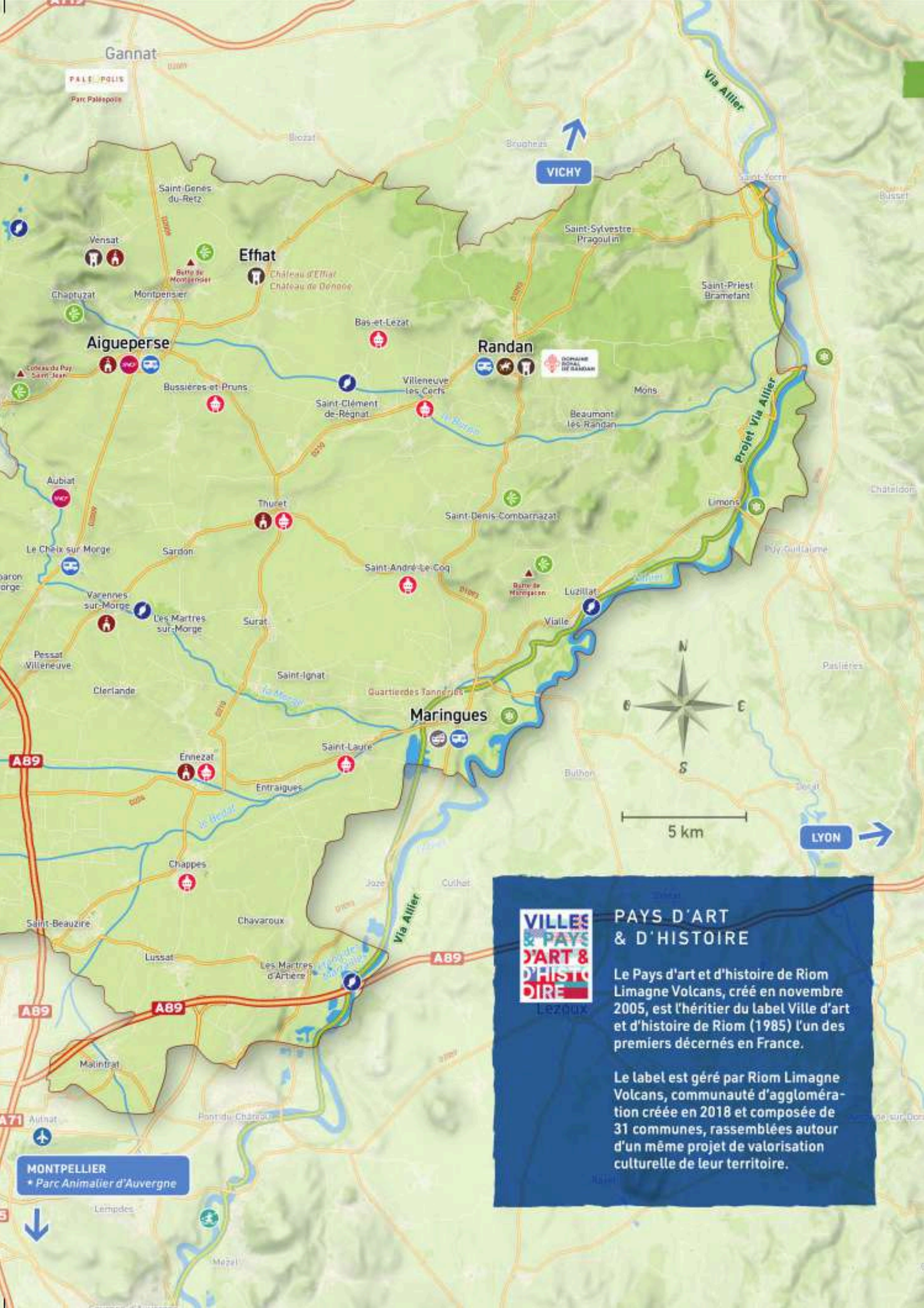


- | | | | |
|--|-------------------------------|--|-------------------------|
| | Office de tourisme | | Station Thermale |
| | Aire de camping-car | | Moulin |
| | Gare | | Cascade |
| | Théâtre | | Land art Expo |
| | Musée | | Espace Naturel Sensible |
| | Château | | Point de vue |
| | Édifice religieux remarquable | | Pigeonnier |
| | Piscine | | Pêche |
| | Sports Aériens | | Activité équestre |
| | Ferme pédagogique | | Vignoble |



**Parc Naturel Régional
des Volcans d'Auvergne**

MASSIF DU SANCY
 * Fontaines pétillantes
de Saint-Nectaire
 * Maison de la Toinette



PAYS D'ART & D'HISTOIRE

Le Pays d'art et d'histoire de Riom Limagne Volcans, créé en novembre 2005, est l'héritier du label Ville d'art et d'histoire de Riom (1985) l'un des premiers décernés en France.

Le label est géré par Riom Limagne Volcans, communauté d'agglomération créée en 2018 et composée de 31 communes, rassemblées autour d'un même projet de valorisation culturelle de leur territoire.

MONTPELLIER
* Parc Animalier d'Auvergne

OFFICE DE TOURISME



OUVERT TOUTE L'ANNÉE



**BUREAU D'INFORMATION
DE CHÂTEL-GUYON**

1 avenue de l'Europe
63140 Châtel-Guyon
Tél. 04 73 86 01 17



**BUREAU D'INFORMATION
DE RIOM**

27 place de la Fédération
63200 Riom
Tél. 04 73 38 59 45



**BUREAU D'INFORMATION
DE VOLVIC**

12 rue des Sources
63530 Volvic
Tél. 04 73 33 28 31

..... **terravolcana.com**

